



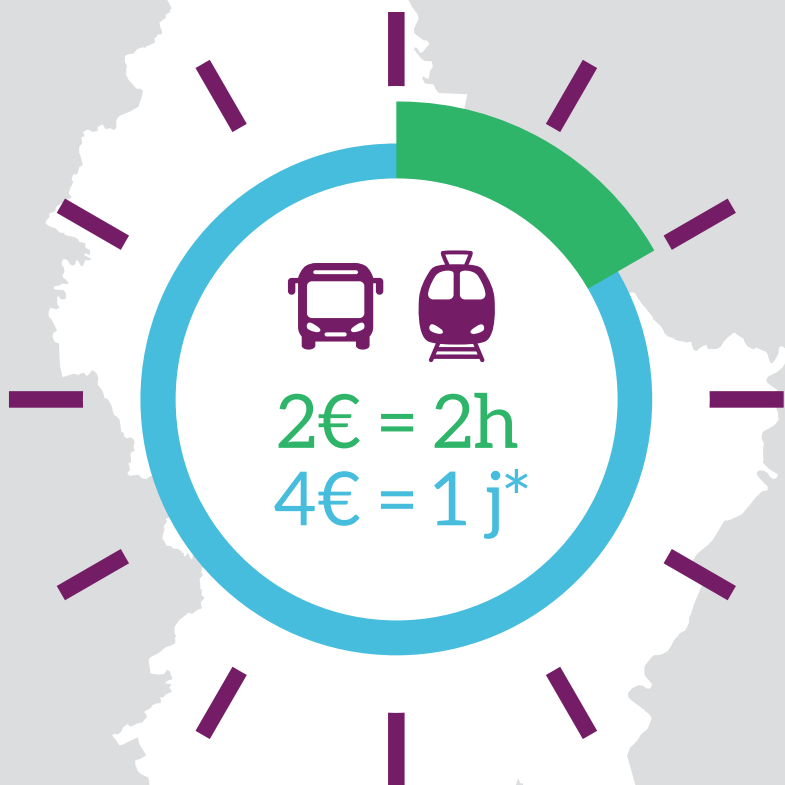
Lëtzebuurger
Vëlos-Initiativ

LVI-Info

Lëtzebuurger Vëlos-Initiativ
www.lvi.lu

No 102
2/2016





* Le billet réseau est valable à partir du jour de l'oblitération jusqu'au lendemain 04.00 heures du matin.

Le client doit donc utiliser un moyen de transport qui, d'après l'horaire, atteint la destination au plus tard à 04.00 heures du matin.

LOOSS ET RULLEN

Mam Bus an Zuch duerch d'ganz Land!



2465 2465



mobile app



mobiliteit.lu



De l'espace pour le vélo

Le vélo a réussi! Il est devenu un outil, on dirait même une star dans les espaces publicitaires...

Pas un seul jour ne passe sans que les plus réputés du monde de la pub utilisent le vélo pour nous donner envie d'utiliser leurs produits.

Le vélo est devenu un outil de communication, un objet de décoration des vitrines les plus chics. Le vélo ouvre le monde aux parfums et aux sensations. Le vélo est même symbole de liberté pour les publicités automobiles.

Belle image du vélo, non ?

Ce type de pub fait penser que les choses sont en train de changer.

Non pas au niveau de la publicité, mais c'est surtout l'image du vélo qui semble vivre une renaissance. Quel véhicule! Moderne, dynamique, cool, hipster, branché, sexy, ...

En-même temps les actions autour du vélo jaillissent du sol comme des champignons: Mam Vélo op d'Schaff, Tour du Duerf, Vélos-Tour Sud, promenade à vélo, semaine de la mobilité, journée de la mobilité douce, journée sans voitures, ...

Bonnes actions, non?

Ces actions renforcent l'impression que les choses sont effectivement en train de bouger.

Une autre image du vélo est transmise dans ces actions: confortable, vite, actif, pratique, écologique, responsable, ...

Cependant pour vraiment changer les attitudes journalières, il nous faut plus que seulement ces publicités séduisantes et ces actions plutôt symboliques.

Il faut de l'espace pour les cyclistes dans l'espace public. Il est prouvé que le nombre de cyclistes dans nos localités et la mise à disposition d'infrastructures adéquates pour le vélo vont de pair.

Or, pour que le vélo regagne la place qu'il mérite, les décideurs doivent avoir le courage de changer leurs priorités. Ceci implique une répartition appropriée de l'espace public, trop souvent accaparé par les voitures.

Un centre-ville sans voitures n'est pas une action réalisée en un jour ou même quelques heures. Mettons au moins autant d'énergie, d'enthousiasme et de persévérance dans les réalisations permanentes que dans les actions momentanées.

La LVI est convaincue que toutes les conditions sont remplies pour mettre en œuvre notre vision d'un centre-ville sans voitures, aussi bien à Luxembourg-Ville qu'à Esch-sur-Alzette, Differdange, Echternach et Ettelbruck. Ayons du courage, maintenant!

Plus d'espace pour rêver!



shop

atelier

Hollerich Tél. 48 87 66-217

www.velocentergoedert.lu



velocenter
goedert
love your bike

Sommaire / Inhalt

Editorial	3
Nos rendez-vous	5
Studierees Basel-Freiburg-Straßburg	6
Réckbléck	8
Questions et réponses	10
mBox / Vermisst !	12
Ofstand bréngt Sécherheet	13
Cents - Neudorf - Kirchberg DIRECT	14
Nationales	16
Stad Lëtzebuerg	16
Semaine européenne de la mobilité	17
Promenade à vélo	18
Internationales	20
LVI - An eegener Saach	24
LVI - Kalenner	25
Impressum	26



Pont Adolphe - Platz für Radfahrer!

Rendez-vous / Termine

12. - 22.07.2016 et

20. - 28.07.2016

Vélo-école pour adultes

13.07.2016 - 19h30

Promenade à vélo

Place Guillaume II, Luxembourg

17.07.2016

Alles op de Vëlo, Mamer-Mersch

18. - 22.07.2016

Vélo-école pour enfants

26. - 27.08.2016

3rd Annual BAFF Festival

Rotondes, Luxembourg

16. - 22.09.2016

European Mobility Week

www.mobiliteitswoch.lu

17.09. - 7.10.2016

Tour du Duerf

22.09.2016

Mam Vëlo vu Miersch an d'Stad

23. - 25.09.2016

Oekofoire, Luxexpo Kirchberg

8.11.2016

Campagne éclairage, Rond-point

Schuman

Titelsäit: Caricature - Carlo Schneider

Studierees Basel - Freiburg - Straßburg

Vum 30. Mee bis den 1. Juni war et nees esou wäit: déi järelech Studierees, organiséiert vun der „Cellule mobilité douce“ vum MDDI zum Thema nohalteg Mobilitéit, goung dëst Joer iwwer Basel op Freiburg a vun do iwwer Stroossbuerg zrëck op Lëtzebuerg, an natierlech war och d'LVI nees mat um Tour.

Den éischten Owend krute mir vun der Madame Auer, déi beim „Amt für Mobilität“ vum Kanton Basel fir d'Foussgänger zoustänneg ass, eng Féierung ronderëm d'Baseler Gare, bei där mir d'Konzept fir Foussgänger a Vëlofuerer zu Basel gewisen an erkläert kritt hunn. Am Gediechtnes bleift virun allem déi konsequent Aart a Weis, wéi de Vëlo zu Basel integréiert gëtt: Quasi keng Strooss ouni weinstens en „Angebotstreifen“, quasi keng Strooss, wou de „Sens unique“ net fir de Vëlo a Géierichtung op ass, a virun allem brauch een NI e Knäppchen ze drécken, fir „gréng“ bei roude Luuchten ze kréien, dëst gëtt alles per „Detectiounsschleisen“ automatesch geregelt.

Am Owend huet den Här Stadtherr vu „Schweiz Mobil“ an engem ganz interessante Virtrag de Konzept an Opbau vun dëser



Basel: Wann e Gebai am Wee ass, da gëtt de Vëloswee einfach doduerch geplangt fir eng méiglechst séier Verbindung ze schafen

Tourismusplattform fir nohalteg Mobilitéit erkläert. Verrieder vun der „Direction du Tourisme“ vu Lëtzebuerg kruten hei fachmännesch a gutt op Froe geäntwert, an et ass ze hoffen, datt mir eis hei zu Lëtzebuerg e puer vun deene gudden Iddien ofkucken, fir eise Wander- a Vëlostourismus ze fërderen.



Freiburg: Vëlosbréck mat „Radstation“ fir Vëlosparking riets niewendrun

Studierees Basel - Freiburg - Straßburg

Den 2. Dag zu Freiburg goug et net nêmmen einfach ëm Verkéierskonzepter, mä ëm méi grouss Visiounne vun der Stadentwécklung. Bei der Verkéiersplanung souwuel an der Alstad wéi och an deene méi neie Quartiere „Riselfeld“ a „Vauban“ läit de Fokus um Tram, Vëlo a Foussgänger. Eng Planung, déi vun Ufank un op adaptéiert Infrastrukture gesat huet, fir mat Tram a Vëlo séier a sécher den Zentrum ze erreechen, steet hei am Virdergrond, mä och e Konzept, dat sécherstellt, datt d'Leit an hire Quartieren all néideg Servicer op kuerze Weeër fannen a sech dofir net müssen iwwer wäit Strecken deplacéieren. Dat féiert sou automatesch zu enger méi grousser Bereitschaft, den Auto stoen ze loossen (wann een iwwerhaapt een huet).

Zum Ofschloss vun der Rees hu mir dann nach Stroossbuerg besicht, wou den Här Peter, onofhängegen Urbanist, deen zënter 25 Joer als Expert um Ëmbau vun der Stad am Kontext vum Tram matschafft, op d'Zesummespill tëscht dem Tram an der „Mobilité douce“ agaangen ass. Hien huet drop higewisen, wéi wichteg et ass, fir de Bau vum Tram ze notzen, fir Verännerungen am Stroosseraum ze plangen (Sakgaassen, „Sens unique“, Verengung vun den Autosspuren), déi en Ëmklammer vum Auto op aner Verkéiersmëttel beschleunegen an déi, virun allem am Stadkär, vill besser an e multimodalen an nohaltege System passen.

Weider Informatiounen :

www.vauban.de/themen/mobilitaet

www.schweizmobil.ch



IN DER NATUR UNTERWEGS – MIT DER NATUR ZU HAUSE

INFORM
création d'intérieur
www.inform-lux.lu

MÖBEL · PARKETT · KÜCHEN · TREPPEN

Réckbléck

Vëlo ouni Alter

Mam Slogan „e Recht op Wand an den Hoer“ huet den Ole Kassow, Initiator vum dänésche Projet „Cycling without age“ (zu Lëtzebuerg „Vëlo ouni Alter“), et verstanen, den Auditoire vun der Fondatioun Pescatore ze begeeschteren. Eng Rikscha soll d'Generatiounen zesumme bréngen, Geschichten erzielen, Generositéit weisen an nei Relatiounen opbauen. D'Pensionären aus dem Altersheem sinn an hirer Jugend och Vëlo gefuer, deemools war de Vëlo en Transportmëttel fir jiddereen. Déi Fräiheet haut nach emol ze spieren, mam Wand an den Hoer seng Stad erëm ze erliewen: dat ass méiglech mam Ole senger Rikscha. Op eng Initiativ vun der dänéscher Ambassade hin huet d'Fondatioun Pescatore sech dem Projet ugehall fir eng Testphas vun engem Mount. Während där Zäit stellt déi dänesch Associatioun „Cycling without age“ d'Rikscha via Christiana Bikes gratis zur Verfügung an den Nohaltegekeetsministère (MDDI) iwwerhëlt d'Transportkäschten. No der Testphas gëtt dann decidéiert, ob eng Lizenz fir de Projet kaaft gëtt.

„E klengen Tour duerch de Park, Madame, oder wëllt Dir haut léiwer d'Vitritten an der Groussgaass kucke goen?“, esou ka sech



Eng éischt Testronn mat der Rikscha (Helle Windt, Louise Bang Jespersen)



Ole Kassow, Initiator vum dänésche Projet „Cycling without age“

de Pilot bei engem Pensionär virstellen – de Pilot ass de Benevole, dee sech bereet erkläert, eng oder zwou Persounen an der elektresch-bedriwwener Rikscha ze transportéieren. Da gëtt zesummen decidéiert, wou et hi geet, wéi laang den Tour dauere soll a lass et geet! De Pilot offrëiert e bëssche vu senger Zäit, fir eng beräicherend Erfahrung mat enger eelerer Persoun ze erliewen; de Pensionär kënnt aus sengem Alldag eraus a kéiert mat rosae Bäckelcher an engem grouse Laachen zrëck an d'Altersheem. E Moment, dee fir déi zwou Generatiounen onvergiesslech bleift a bestëmmt widderholl gëtt, et kënnt eng Relatioun zustanen, déi mat engem einfache Besuch am Altersheem bestëmmt net ze vergläichen ass.

En immense Projet, nohalteg a sozial, bei deem all Altersheem hei am Land matmaache sollt !

Wie Volontaire ass, ka sech bei der Fondatioun Pescatore mellen (Tel.: 47 72 1, www.fondation.lu).

Weider Informatiounen zum Projet:

www.cyclingwithoutage.org

Réckbléck

Ambassador Bike2Work Promotion Tour

Nachdem anlässlich der EU-Ratspräsidentschaft Luxemburgs eine Erklärung zum "Fahrrad als klimafreundliches Transportmittel" unterzeichnet wurde, zog die Niederländische Ratspräsidentschaft 2016 nach und rief das „Cycling Festival Europe“ ins Leben, um das Fahrrad als Transportmittel weiter zu fördern.

Im Rahmen dieses Festivals hatte die Niederländische Botschaft in Luxemburg am Mittwoch, den 11. Mai zu einer „Bike2Work Promotion Tour“ eingeladen.

Bei strahlendem Sonnenschein versammelten sich zahlreiche europäische Botschafter, Verantwortliche für die Radverkehrsplanung und -förderung, sowie Mitglieder der LVI und andere Fahrradliebhaber vor dem großherzoglichen Palast um eine gemeinsame Radtour durch die Stadt zu unternehmen. Auch der Nachhaltigkeits- und Infrastrukturminister François Bausch und die hauptstädtische Schöffin Sam Tanson waren mit von der Partie.



Ankunft auf Kirchberg

Nach einer kurzen Begrüßung des Niederländischen Botschafters Peter Kok und der LVI-Präsidentin Monique Goldschmit startete die Gruppe in Richtung Boulevard Roosevelt. Von hier aus ging es durch den hauptstädtischen Park zum Rond-point Schuman. Die Tour endete mit einem Lunch samt Vorträgen diverser Redner in der Residenz des Niederländischen Botschafters auf Kirchberg.



Sam Tanson, François Bausch, Peter Klok, Monique Goldschmit (v. l. n. r.)

Questions et réponses

Lettre à la Ville de Luxembourg, 23.10.2015	Réponse de la VdL, 30.10.2015
<p>Objet : Demande d'entrevue (pont piétonnier et cycliste Cents - Weimershof/Kirchberg)</p> <p><i>Extraits de la lettre voir LVI-Info 100 p. 11</i></p>	<p><i>Extraits de la lettre voir LVI-Info 100 p. 11</i></p> <p>Une entrevue n'a toujours pas eu lieu.</p>
Lettre à l'Adm. Comm. de Walferdange, 14.06.2016	Réponse
<p>Objet : Développement du réseau cyclable sur le territoire de la commune de Walferdange</p> <p>... En 2012, la LVI avait contacté la Convention Uelzechtdall pour la mise en œuvre d'un projet-pilote visant à promouvoir le trafic cycliste sur la liaison Luxembourg-Mersch à travers l'optimisation de l'infrastructure cyclable régionale.</p> <p>(...)</p> <p>Afin de suivre le développement du projet, nous vous saurions gré de bien vouloir nous fournir quelques renseignements supplémentaires sur les mesures prévues sur le territoire de votre commune.</p> <ul style="list-style-type: none"> • C'est avec intérêt que nous avons pris connaissance d'un PAP prévu entre la Route de Luxembourg et la Rue de Steinsel. De quelle façon sera prévue l'intégration du trafic cycliste dans ce PAP ? Est-ce que vous prévoyez des raccordements à la piste cyclable nationale PC15 à travers la Route de Luxembourg et la Cité Grand-Duc Jean ? • Comme nous l'avions déjà signalé en 2012, le tronçon de la PC15 entre la Cité Grand-Duc Jean et le Centre culturel Prince Henri ne correspond pas aux critères du réseau cyclable national, surtout en ce qui concerne la largeur de la piste cyclable. Est-ce que vous prévoyez de remédier à cet état des choses ? Est-ce qu'une déviation de la PC15 à travers la rue de l'Eglise (zone 30) et la rue Josy Welter vers le rond-point, telle que nous l'avions proposée en 2012, sera prise en considération ? Ou est-ce que le nouveau PAP mentionné ci-dessus rendra possible un tracé alternatif à travers la Cité Grand-Duc Jean et la Route de Luxembourg ? • Dans sa lettre du 15 novembre 2013 concernant le suivi du projet entamé en 2012 et les mesures prises par les communes, le Comité politique Uelzechtdall a déclaré vouloir se concerter avec la Ville de Luxembourg et les ministères concernés afin d'analyser différentes possibilités de raccordement de la PC15 entre Walferdange et la ville de Luxembourg (Rue Henri Dunant). Quel est le résultat de cette concertation ? <p>...</p>	<p>Pas de réponse jusqu'au 6.07.2016</p>

VELO^o SPORT CENTER



ENTRETIEN ET
REPARATIONS

www.vsc.lu

19, rue de Bonnevoie
(à 50m du Parking Neipperg)
L-1260 Luxembourg
Tel: +352 48 02 02



HAIBIHE KOGA SCOTT BROMPTON TREK

mBox

Depuis début juin, 2 nouvelles mBox (parcs à vélo sécurisés) sont en service à la gare de Noertzange. Elles s'ajoutent aux 7 mBox déjà opérationnelles aux gares de Luxembourg, Bettembourg, Dudelange, Mersch, Roodt/Syre et Wasserbillig.



mBox à la gare de Mersch

D'ailleurs, afin de rendre son service encore plus performant, le Verkeiersverbond vient d'installer une station de réparation pour vélos près de la mBox Luxembourg-Gare Sud (photo). Les usagers pourront ainsi y effectuer eux-mêmes des petites réparations sur leur vélo. Il s'agit d'un projet-pilote qui sera évalué en automne grâce à un questionnaire envoyé aux abonnés mBox.



Station de réparation pour vélos à la gare centrale de Luxembourg

Comment s'abonner ?

La manière la plus simple d'obtenir l'accès à une mBox est de le commander dans le mShop (guichet en ligne du Verkeiersverbond) et de le charger sur votre mKaart à l'une des nombreuses stations Pick-up.

La mKaart vous permet d'avoir sur vous non seulement vos billets pour les transports publics, mais aussi votre clé personnelle pour accéder aux différentes mBox.

Vous pouvez aussi obtenir le formulaire d'inscription et le règlement relatif aux conditions d'utilisation aux guichets de la Mobilitétszentral ou le télécharger en ligne.

Seule une caution remboursable de 20€ est à acquitter. Le service est gratuit.

(Source: www.m-box.lu)

Vermisst !

Es nimmt kein Ende ! Nachdem wir den grünen Fahrradständer bereits als vermisst gemeldet hatten, ist nun auch die Fahrradpumpe verschwunden.

Letzter bekannter Standort ist abermals die Rue du Fossé.



Angaben über den Verbleib bitte an:
lvi@velo.lu

Ofstand bréngt Sécherheet

Eng interessant Aktioun leeft am Moment op Facebook (www.facebook.com/1m50lux). Vill verschidde Leit sinn do ze gesinn, déi e Panneau halen, deem drop hiweist, datt een 1,50 m Ofstand zum Vëlosfuerer hale soll, wann een iwwerhëlt.

Dëst ass eng ganz gutt a wichteg Aktioun. Am Code de la Route steet zu deem Thema nëmmen, datt ee soll Ofstand hale beim Iwwerhuelen, awer net, wéi grouss deem Ofstand muss sinn („Au moment du dépassement par la gauche ou par la droite le conducteur doit tenir son véhicule à une distance latérale suffisante du véhicule, du piéton ou de l'animal qu'il dépasse et ne pas mettre en danger les autres usagers.“). An anere Länner, wéi z.B. a Frankräich, ass



(Foto: www.lamassecritique.fr)

dëst geregelt (Foto). Fir d'Sécherheet vun de Vëlosfuerer ze verbesseren, ass dëst eng vun de Fuerderungen, déi d'LVI am Kader vun der Aktualiséierung vum Code de la Route virgeschloen huet.



RESTAURANT BIOLOGIQUE SALON DE THE



3, rue de Bonnevoie L-1260 Luxembourg

Tel.: +352 26196182

www.casafabiana.lu

ouvert du lundi au vendredi de 10.00 à 17.00 h

samedi de 10.00 à 16.00 h

le vendredi soir à partir de 19.00 h

les autres soirs sur réservation

à partir de 12 personnes

service traiteur sur demande

Cents - Neudorf - Kirchberg DIRECT

Petition zugunsten einer Fußgänger- und Fahrradbrücke Cents - Weimershof/Kirchberg

2006 hat die Stadt Luxemburg ein Radverkehrskonzept vorgestellt. In diesem Konzept war erstmals eine Radverbindung zwischen den Stadtteilen Cents und Kirchberg vorgesehen, ebenso wie ein Lift für Fußgänger und Radfahrer zwischen Pfaffenthal und der Oberstadt, welcher in einigen Monaten eingeweiht wird. Doch obschon die Stadt mittlerweile zwei verschiedene Entwürfe zur Brücke zwischen Cents und Weimershof/Kirchberg (mit Lift zum Neudorf) vorgestellt hat, ist dieses Projekt noch immer nicht in einer konkreten Umsetzungsphase.

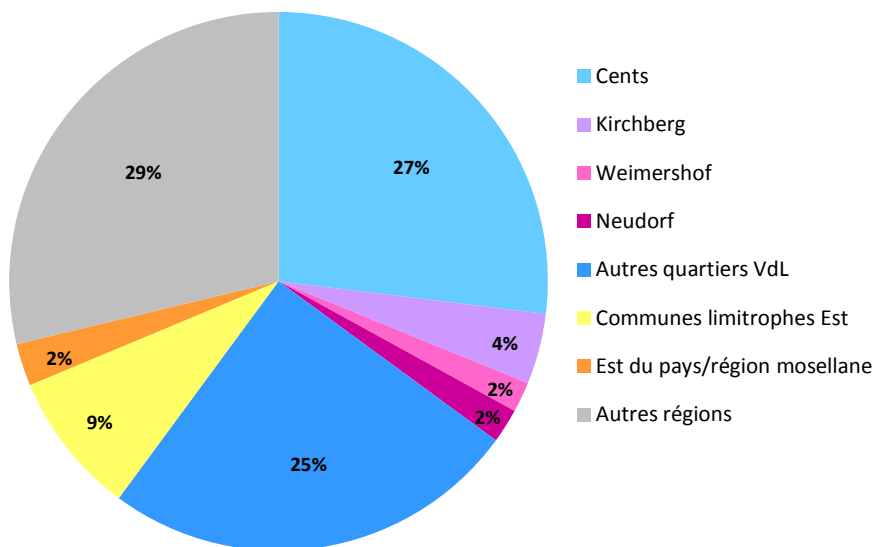
Diese Verbindung ist allerdings ein wichtiges Glied im Fahrradkonzept der Hauptstadt, das zwei bedeutende Aktivitäts- und Wohnviertel miteinander verbinden wird. Zudem erlaubt der Aufzug den Einwohnern von Neudorf einen schnellen Anschluss an das Kirchberg-Plateau und das Stadtzentrum. Außerdem verbessert diese Brücke auch den

Anschluss der östlichen Randgemeinden an das Stadtzentrum und schafft gleichzeitig eine topographisch attraktive Verbindung zwischen Hauptstadt und Moselgegend.

Aufgrund der Wichtigkeit des Projektes sowohl für den Alltagsverkehr als auch für den Fahrradtourismus erwartet die LVI von der Stadt Luxemburg eine schnelle Umsetzung des Projektes.

Um unserer Forderung Gewicht zu verleihen haben wir Anfang Mai eine Petition zugunsten des Projektes gestartet. Wie die Reaktionen auf der folgenden Seite zeigen fand die Petition ein positives Echo in der Bevölkerung und auch die SIAS-Gemeinden (Syndikat der Syrtal-Gemeinden Contern, Niederanven, Sandweiler und Schüttringen) haben uns ihre Unterstützung zugesagt.

Letztendlich kamen 1652 Unterschriften zusammen. Besonders groß war der Zuspruch verständlicherweise in den direkt



Regionale Verteilung der 1652 Unterschriften

Cents - Neudorf - Kirchberg DIRECT

betroffenen Stadtvierteln Cents, Kirchberg/Weimershof und Neudorf sowie den übrigen hauptstädtischen Vierteln (siehe Grafik).

Die LVI wird der Bürgermeisterin Lydie Polfer die gesammelten Unterschriften demnächst

überreichen und die Weiterverfolgung des Projektes mit der Stadtverwaltung besprechen.

Weitere Informationen zum Projekt finden Sie online unter www.lvi.lu.

Reaktionen / Réactions / Feedback

Enfin ... en vélo du Cents au Kirchberg de manière facile ...

Super Initiativ. Merci.

Le nouveau pont cyclable est un énorme avantage de confort et un gain substantiel pour l'environnement, évitant des détours inutiles en voiture, opposé à un trajet bien court en bicyclette ou à pied ... absolument OUI au projet envisagé !

Ce pont est une excellente idée.

Une telle passerelle serait un atout pour les personnes souhaitant se déplacer à vélo en toute sécurité, mais ce serait aussi un attrait touristique de plus pour le Luxembourg !

Ce serait bien de faire un peu plus de «pub» pour cette initiative. Pourquoi pas une pétition publique à la Chambre des Députés ?

On Twitter, feel free to follow and support @Luxembourgize, an account which is covering everything related to everyday cycling in Luxembourg, including LVI initiatives like this petition for Cents, Neudorf & Weimershof bridge project.

Eng ganz gutt Initiativ !

Je l'attends, impatient.

Ce pont s'impose depuis le temps !

Signed and shared! I hope the campaign will be successful!

Je tiens à vous féliciter pour cette excellente initiative.

Ganz wichtig fir Vëlofuerer a Foussgänger.

Et muss e mat der Zäit viru goen.

People are asked to sign, but it would be fair to mention the cost estimate of the bridge which I think has been made and was very high. I'm an avid cyclist but still, taxpayer is footing the bill and projects need to be affordable.

[LVI: A few years ago, the first version of the bridge that the city wanted to construct was estimated to cost about 17 million euros. Amongst other things, the cost was indeed used as one of the arguments to advocate against its construction. The cost for the new project that the city proposed last year was then reduced to an estimated 11 million euros.]

La mobilité douce (vélo ou à pied) se fait par les chemins les plus directs. Il faut donc absolument ce raccourci pour connecter les 2 quartiers et pour promouvoir la mobilité douce avec comme effet (presque secondaire) de réduire le trafic automobile (aussi par les quartiers de la vallée).

Un projet d'une importante envergure régionale voire nationale qui dépasse largement les intérêts d'un seul quartier de la ville de Luxembourg. Même pour le Neudorf ce pont avec ascenseur aura des atouts évidents (jonction avec la ligne ferroviaire CFL et avec les quartiers Cents et Kirchberg). A réaliser absolument!

Nationales

PC1 - Biisserwee

Der neue Belag auf der provisorischen Fahrrad- und Fußgängerbrücke wurde im Mai fertiggestellt (siehe LVI-Info 101, S. 10)

Alle Mühe lohnt ! Nachdem wir in den letzten Jahren des Öfteren bei der Stadt Luxemburg, sowie bei der CFL wegen der provisorischen Installation im Grund interveniert sind, wurde jetzt endlich eine gute Lösung gefunden. Siehe da, man kann jetzt tatsächlich hier fahren ohne dass man durchgerüttelt wird und die ganze Nachbarschaft es mitbekommt.



Stad Lëtzebuerg

Kirchberg

Er ist wieder da ... Wiederholungstäter !?



Rue de Mühlenbach

L'itinéraire cyclable reliant la place Dargent à la Ville Haute, notamment sur le tronçon inférieur de la rue de Mühlenbach longeant le site «Eecherschmelz» jusqu'au «Stuerkebieg», a été réaménagé. Les cyclistes n'y sont donc plus obligés de rouler en circulation mixte avec le trafic motorisé.



Semaine européenne de la mobilité

Appel à l'action 2016

Depuis 2005, le Grand-Duché de Luxembourg participe activement à la Semaine européenne de la mobilité qui se déroule chaque année du 16 au 22 septembre. L'objectif de la campagne est de sensibiliser à la mobilité durable ainsi que d'améliorer la santé et la qualité de vie des habitants. Pour cela, le Verkeiersverbond, en tant que coordinateur national de l'action, encourage les autorités locales à introduire et promouvoir des mesures de transport durable invitant leurs citoyens à essayer des alternatives à la voiture.

Chaque semaine européenne de la mobilité met l'accent sur un thème particulier lié à la mobilité durable. «Mobilité intelligente.

Economie performante.» est le slogan de la semaine européenne de la mobilité 2016.

Inscrivez votre commune !

Pour participer, il suffit de remplir la charte européenne ainsi que le formulaire d'inscription en ligne sur le site européen de la semaine de la mobilité (www.mobilityweek.eu).

Afin d'aider les participants dans la mise en place d'initiatives durables, le Verkeiersverbond propose une boîte à idées disponible sur le site internet www.mobilitetswoch.lu.



Ardennes

Dikrich

mëllerdall

miselerland

Rent a Bike Ardennes

www.touristinfowiltz.lu

(+352) 95 74 44

Rent a Bike Dikrich

www.rentabike.lu

(+352) 26 80 33 76

Rent a Bike Miselerland

www.rentabike-miselerland.lu

(+352) 621 21 78 08

Rent a Bike Mëllerdall

www.rentabike-mellerdall.lu

(+352) 79 06 43

A vélo, découvrez les régions du Luxembourg de manière conviviale!

Pratique, familial, économique, écologique, Rent a Bike est un service de location de bicyclettes pour les petits et les grands.

Mit dem Fahrrad die Regionen Luxemburgs bequem entdecken!

Praktisch, einfach, günstig und umweltschonend ist Rent a Bike ein Fahrradmietservice für Jung und Alt.



Promenade à vélo / City Radtour - 13.07.2016

Découvrez la Ville et ses grands axes routiers lors d'une randonnée vélo en groupe de 10 kilomètres !

Animation à partir de 16h00

- Parcours pour enfants
- Stands d'information
- Retransmission de l'étape du Tour de France
- Petite restauration

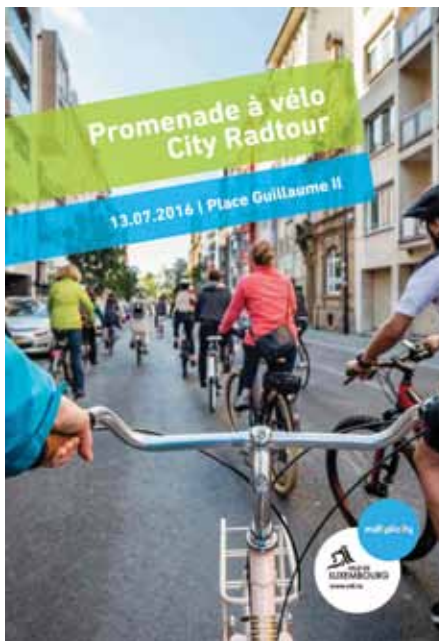
Départ groupé à partir de la Place Guillaume II à 19h30 (sans inscription)

Entdecken Sie die Hauptverkehrsadern der Stadt auf einer 10-km-Fahrradtour !

Animation ab 16:00 Uhr


- Geschicklichkeitsparcours für Kinder
- Infostände
- Liveübertragung der Tour de France
- Snacks und Erfrischungen

Gemeinsame Abfahrt ab dem Place Guillaume II um 19:30 Uhr (ohne Anmeldung)



Info: vdl.lu/velo





**Prenez un
autre chemin
avec etika !**

Vélotour avec Velosophie, un projet d'etika

Vélostouren 2016

24. Juli: Syr-Tal (Les paniers de Sandrine, Munsbach)

21. August: Ösling (Biohof Scharll, Lellingen)

Vous êtes un entrepreneur ou un particulier qui cherche à financer un projet écologique et/ou social. En partenariat avec la Banque et Caisse d'Épargne de l'État, Luxembourg (BCEE), etika propose une offre de crédit à taux réduit pour soutenir de tels projets au Luxembourg. Contactez-nous pour en savoir plus et économisez sur vos intérêts bancaires !


SPUERKEESS
Aert Liewen. Är Bank.

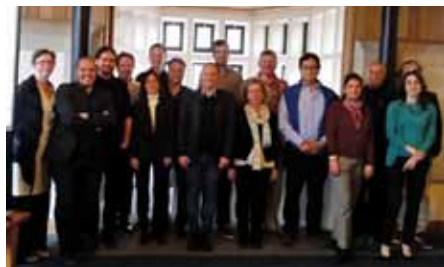
 **etika**
Initiativ fir Alternativ
Finanzéierung

Internationales

LVI participates in the EuroVelo 5 project

EuroVelo 5 - Via Romea Francigena is a long distance cycle route based on an ancient pilgrims' route between Canterbury (UK) and Brindisi (Italy). It connects the UK, France, Belgium, Luxembourg, Switzerland and Italy.

The EuroVelo 5 – Via Romea Francigena project, which aims at developing and promoting the EuroVelo 5 as a competitive, sustainable and high-quality transnational tourism product, has been selected by the Executive Agency for Small and Medium-sized Enterprises (EASME) last winter and the project officially started on April 1st 2016.



Project kick off meeting in Canterbury (May 2016)

Partners from 5 countries will participate in the project led by the University of Central Lancashire.

Within the main activities carried out during the project are: surveying the route conditions according to the European Certification Standards, developing regional, national and transnational action plans for the route, developing tourist packages along the route, undertaking promotional activities, etc.

Project partners:

- University of Central Lancashire (UK)
- Saddle Skeddadle (UK)
- Verde Natura (IT)
- Regione Puglia (IT)
- European Cyclists' Federation (B)
- Brussels Mobility, Brussels Region (B)
- Lëtzebuurger Vëlos-Initiativ (L)
- Conseil General du Bas-Rhin (F)
- Federazione Italiana Amici della Bicicletta (IT)
- Associazione Europea delle Vie Francigene (IT)
- ItinerAria (Italy)



Co-funded by the COSME programme of the European Union

Nijmegen - Fietsstad 2016

Nijmegen has been awarded the title of best Cycling City in the Netherlands by the Fietzersbond (Dutch Cyclists' Union). The jury describes Nijmegen as "a city with cycle routes and cycle superhighways of impressive quality".

Local council executive Harriët Tiemens is delighted about the title. "It is a great reward for all our hard work, as well as excellent motivation to continue improving our cycling policy. We want to make Nijmegen as attractive as possible for cyclists. Cycling has become increasingly popular over the last few years, so much so that cycling into the city centre has increased by almost twenty per cent. This reduces traffic and makes parking

easier, and the air quality and the health of the residents of Nijmegen benefit too."

Saskia Kluit, director of the Fietzersbond, thinks that Nijmegen deserves the title of 2016 Cycling City. "Nijmegen is an entrepreneurial city with a love of cycling. So it's no surprise that the Velo-city cycling conference will be hosted in the Arnhem-Nijmegen region next year. Nijmegen has an eye for the power of the bicycle, and that's been rightly rewarded."

Furthermore Nijmegen has been named as 2018 European Green Capital by the European Commission.

More information:

www.fietsstad2016.nl

www.velo-city2017.com

GEFÜHRTE MOUNTAINBIKE TOUREN AUF ANFRAGE



 Ardennes
Luxembourgeoises
Office Régional du Tourisme

Entdecken Sie die schönsten Mountainbike Strecken der Luxemburger Ardennen bei einer geführten Tour mit unseren speziell ausgebildeten MTB-Guides! Die Touren führen Sie über ein abwechslungsreiches Gelände und werden Sie mit wundervollen Aussichtspunkten auf die Täler und die unberührte Natur der Luxemburger Ardennen zu begeistern wissen.

Das ganze Jahr über haben Sie die Möglichkeit eine private geführte Tour zu buchen. Der Schwierigkeitsgrad und Verlauf der Strecke wird auf Ihre Wünsche zugeschnitten.

www.ardennes-lux.lu • info@ortal.lu • +352 26 95 05 66


visitluxembourg.com


Région Müllerthal
Petite Suisse Luxembourgeoise



Unser Angebot an geführten Radtouren und MTB-Touren in der Region finden Sie in unserer Broschüre Guided Tours 2016.



Informationen:
Tourismusverband Region Müllerthal – Kleine Luxemburger Schweiz
Tel.: (+352) 72 04 57, guidedtours@mullerthal.lu

www.mullerthal.lu

LUXEMBOURG BY CYCLE

ÉDITION 2015/16

1:100.000

LËTZEBUERGER VĚLOS-INITIATIV



LE GOUVERNEMENT
DU GRAND-DUCHÉ DE LUXEMBOURG
Ministère du Climat
et de l'Énergie



LE GOUVERNEMENT
DU GRAND-DUCHÉ DE LUXEMBOURG
Ministère du Développement durable
et des Infrastructures

Administration des ponts et chaussées

Carte des pistes cyclables au Luxembourg

1:100.000

avec légende en français/allemand/anglais

Prix: 5 euros + frais d'envoi



en vente chez les librairies et la
Lëtzebuurger Vëlos-Initiativ a.s.b.l.

6, rue Vauban L-2663 Luxembourg

Tél. (+352) 43 90 30 29

Fax. (+352) 20 40 30 29

www.lvi.lu

lvi@velo.lu

Internationales

ECF - Annual General Meeting

Great news from the ECF's Annual General Meeting 2016 hosted on May 27th and 28th in Stockholm, Sweden by the Swedish Cycling Organisation Cykelfrämjandet. The ECF family is getting bigger and bigger, testifying the success of the organization's policies! More than 70 participants representing 32 organisations from over 30 countries took part in Europe's biggest cycling advocacy gathering.

After the presentation of the ECF achievements from last year, the ECF proudly welcomed three new member organisations to join the ECF family (Center For Environment from Bosnia and Herzegovina, Cycling Escape of Pieria from Greece and Municipal Association of Bicycle Tourism Circle Relaxation).

Further changes pertain to the Board configuration; Morten Kerr (SLF), Doretta Vicini (FIAB) & Piotr Kuropatwinski (PSWE) passed the torch to Raluca Fiser (Green Revolution), Ksenia Semenova (Kyiv Cyclists' Association) and Damien O'Tuama (Cyclist.ie).



Bernhard Ensink, Secretary General of the ECF, presented the annual report.

Two workshops took place during this year's AGM: one about Investments in Cycling and a second one about a common ECF member position on speed pedelecs. On that matter, the AGM agreed that the ECF should develop a policy position concerning the use and regulation of speed pedelecs.

More information: www.ecf.com



Family photo (Photos : ECF)



D'Lëtzebuurger Vëlos-Initiativ a.s.b.l. (LVI) engagéiert sech zënter méi ewéi 30 Joer fir d'Promotioun vum Vëlo am Alldag a sicht een/eng :

Secrétaire administratif(ve)

20 Stonnen d'Woch, CDD 1 Joer

Är Aarbecht :

- Allgemeng Gestiou vum Bureau
- Gestiou vum Memberfichier
- Gestiou vun der Facturatioun
- Organisatioun a Koordinatioun vun Aktiounen
- Allgemeng Bedeelegung un Aktivitéite ronderëm de Vëlo

Äre Profil :

- Bac oder equivalenten Diplom resp. Berufserfahrung
- Organisatiounstalent
- Interessi um Thema Vëlo
- Lëtzebuergesch, Däitsch, Franséisch an Englesch schwätzen a schreiwen
- Interessi u Comptabilitéit ass e Virdeel

Schéckt Är Bewerbung mat CV bis de 29. Juli 2016 un:

LVI, 6, rue Vauban, L-2663 Luxembourg oder un lvi@velo.lu.

LVI - Kalenner

Kalenner-Update :

Duerch de Syrdall, laanscht Musel, Sauer an Uelzecht

Samschden, 20. - Sonnden, 21. August 2016

Mir fuere vu Lëtzebuerg iwwer d'PC2 bis op Ernster, dann iwwer d'PC4 duerch de Syrdall op Mertert, laanscht d'Musel bis op Waasserbëlleg, a weider laanscht d'Sauer iwwer lechternach op Bollendorf, wou mir an der Buerg iwernechten.

Sonndes geet et weider laanscht d'Sauer bis op Ettelbréck, an duerch den Uelzechtdall zrëck an d'Stad.

Weider Detailer kritt dir eng Woch virum Tour.



60 - 70 km/Dag

Schwieregkeetsgrad:
mëttelschweier



→ 20.07.2016



Monique Schmit
mitmo@pt.lu
44 43 03 (Répondeur),
691 241 154

Den **LVI-Kalenner 2016** mat eise
Vëlostouren fannt Dir online : **www.lvi.lu**.

Loscht op eng Vakanz mam Vëlo!

Bei eis fannt Dir Är Dramrees



velosophie.lu

velosophie s.à.r.l. - tel: +352 26 20 01 32
144, av. de la Faïencerie L-1511 Luxembourg

Place au vélo!

Le vélo est un moyen de transport flexible, bon marché et durable et constitue donc une réponse moderne aux problèmes de trafic, à la pollution de l'air et aux nuisances sonores. Une mobilité intelligente à laquelle on prend plaisir!

Depuis 1985, la LVI défend les intérêts des cyclistes et a pour objectif l'amélioration des conditions de sécurité et la promotion du vélo comme moyen de transport, ainsi que la promotion du cyclisme de loisirs. Nous nous engageons pour une cohabitation respectueuse de tous les usagers de la route.

Afin de donner le poids nécessaire à nos revendications, nous avons besoin de votre soutien, que ce soit en tant que membre, par vos cotisations ou par des dons!

Merci pour votre participation.

Platz für das Fahrrad!

Das Fahrrad ist ein flexibles, preiswertes und nachhaltiges Transportmittel und bietet somit eine zukunftsorientierte Alternative zu Verkehrschaos, Luftverschmutzung und Lärmbelästigung. Intelligente Mobilität, die dazu noch Spaß macht!

Seit 1985 vertritt die LVI die Interessen der Radfahrer mit dem Ziel, die Sicherheit im täglichen Straßenverkehr zu verbessern und somit das Fahrrad als Transportmittel sowie als Freizeitgestaltung zu fördern. Wir engagieren uns für ein gleichberechtigtes und rücksichtsvolles Miteinander aller Verkehrsteilnehmer.

Um unseren Forderungen das nötige Gewicht zu verleihen brauchen wir Ihre Unterstützung, ob als Mitglied, über Beiträge oder Spenden!

Herzlichen Dank, dass Sie dabei sind.

Souhaitez-vous recevoir notre courrier par voie électronique ? Alors envoyez-nous votre nom et votre adresse e-mail (lvi@velo.lu).

Möchten Sie unsere Post lieber als E-Mail empfangen? Dann schicken Sie uns Ihren Namen und Ihre E-Mail-Adresse (lvi@velo.lu).

Impressum

Heft Nr. 102 2/2016 - Juni 2016
Auflage: 1100 Exemplare
Herausgeber: LVI a.s.b.l., 6 rue Vauban, L-2663 Luxembourg
Telefon/Fax: (+352) 43 90 30 29 / (+352) 20 40 30 29
Internet: www.lvi.lu

E-Mail: lvi@velo.lu
Konto: CCPLULL IBAN LU40 1111 0825 6417 0000
BCEELULL IBAN LU52 0019 2555 9405 9000

Fotos: LVI Archiv, ECF, Bang Jespersen Louise, Georg Samantha, Goldschmit Monique, Herkrath Philippe, Muller Gust, Wolff Victor

Druck: Printing Ossa, recyciertes Papier



La LVI
est membre
de la



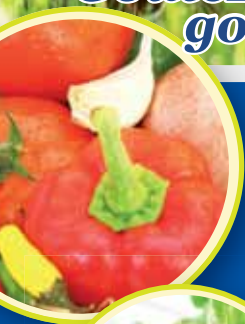


NATURATA

Fair a kooperativ mat de Bio-Bauern

Bio
Marché

*Goûtez le bio,
goûtez la vie!*



1

Rollingergrund

- Lebensmittelgeschäft
- Bio-Metzlerei Quintus

2

Merl

- Lebensmittelgeschäft

3

Munsbach

- Supermarkt - Lebensmittel
- Bio Boucherie
- Restaurant & Catering
- Biobau - Ökologesch Produkter fir Bauen an Wunnen

4

Erpeldange

- Lebensmittelgeschäft

5

Hupperdange

- Bio Haff Buttek

6

Dudelange

- Lebensmittelgeschäft

7

Foetz

- Lebensmittelgeschäft

8

Esch-Belval

- Supermarkt - Lebensmittel

9

Rollingen (Mersch)

- Bio Haff Buttek

10

Windhof

- Bio Haff Buttek

●

Bio@Home

- Bestellung über das Internet
www.bio-at-home.lu

www.naturata.lu

Äre Spezialist fir Bio- an Demeter-Liewesméttel



Mir huelen Äre Velo gratis mat.

Emmenez gratuitement votre bicyclette à bord des trains CFL. Chaque train des CFL dispose d'un espace vélos et la plupart des gares offrent des places de stationnement pour vélos. Alors profitez-en, que ce soit pour vous rendre au travail ou pour vos loisirs.

Call Center: 2489 2489 | m.cfl.lu | www.cfl.lu



MIR BRÉNGEN IECH WEIDER