

Lëtzebuurger Vëlos-Initiativ
1985 - 2010

25^{JOËR} LVI

*Vläicht net ëmmer,
awer ëmmer léiwer.*



RENTABIKE DIKRICH

Un projet du CIGR Nordstad

Tel.:(+352) 26 80 33 76

27, rue Jean l'Aveugle – L-9208 Diekirch – www.rentabike.lu

Fahrradverleih

Von Ende März bis Ende Oktober,
7 Tage die Woche, von 10.00 bis 17.00 Uhr.

Im Winter nur auf Anfrage.

Location de vélos

De fin mars à fin octobre,

7 jours sur 7,

de 10.00 à 17.00 heures.

En période d'hiver sur demande.

Fietsverhuur

Van eind maart tot eind oktober,

7 dagen per week,

vanaf 10.00 tot 17.00 uur.

Tijdens de winter op afspraak.

Rent a bike

From the end of march

until the end of october,

7 days a week,

from 10 a.m. to 5 p.m.

Reservation required during

winterseason.



L'alternative, la vraie

L'électromobilité semble être la solution à tous les maux qu'engendre l'augmentation constante de la mobilité en générale. Bien que ces voitures n'émettent pas de gaz toxiques, elles consomment tout de même de l'énergie, énergie qui est loin d'être produite sans dégâts. A ne pas oublier qu'une voiture prend toujours le même espace, indépendamment du type de moteur utilisé. Ne croyons pas qu'avec des voitures électriques il y aurait moins d'embouteillages et moins d'accidents. Il serait d'ailleurs intéressant de savoir combien de superficie est occupée en permanence par le seul parc immobile des véhicules appelés automobiles.

Au cas où vous achetez une nouvelle voiture qui consomme et émet moins par rapport à votre ancienne, vous avez droit à une subvention. Et, fait nouveau, droit à une subvention à l'achat d'une voiture électrique.

Nous considérons que le moment est venu d'arrêter de subventionner un moyen de transport qui n'est plus d'actualité. Devrait être abandonnée la subvention d'un mode de transport qui nécessite le déplacement de plus ou moins quinze cents kilos de matériel, souvent pour n'aller prendre que le journal ou les petits pains au coin. Ce d'autant plus qu'un



tel encouragement n'est pas prévu si vous achetez un nouveau véhicule qui n'a pas ces inconvénients, en l'occurrence un vélo.

L'utilisation d'un véhicule qui ne pèse que quinze kilos en moyenne, qui n'a pas besoin de carburant et dont le taux d'émissions est zéro, constituerait une réelle alternative.

Pourquoi ne pas accorder une prime à l'achat d'un vélo à toute personne qui n'est pas ou plus propriétaire d'un véhicule motorisé.

Et pour compléter le vrai changement il y a lieu de faciliter la combinaison du vélo et des transports publics, en créant de bonnes conditions pour amener son vélo dans les trains et bus et en généralisant l'offre de bons parkings-vélos avec emplacements à libre accès et la location de vélos-box aux gares et aux arrêts du transport public.

Terminons en réitérant notre idée d'accorder une carte Jumbo à toute personne qui ne possède pas un permis de conduire pour véhicules motorisés, indépendamment de son âge et de sa situation sociale.

Arnold Kontz Fitness

Achetez vos marques préférées aux plus bas prix. Avec le service en plus! Livraison à domicile de votre matériel.
Garantie 2 ans. Entretien sur place.

A chacun ses méthodes de remise en forme! Pour tout budget!

Les vélos statiques



Astra Pro
199€



Rhyno max Pro
349€



Carbon Bike Generator
899€

Les vélos elliptiques



Pacific Program
269€



Ocean Program
349€



Iridium Avant Pro
849€



SB1
499€



SB3 Magnetic
899€



Duke
1 295€

Les tapis de course



Pioneer Star
699€



Xenon Pro
849€



Mercury Avant
2 990€

La gamme Professionnelle



SK9900 recumbent

Prix catalogue proposé
3 900€



SK9100 elliptical

Prix catalogue proposé
5 850€



SK2000 stepper

Prix catalogue proposé
4 600€



SK6950 treadmill

Prix catalogue proposé
11 200€



BMX Junior



VIPER Junior
BMX / FREE STYLE
BURDEN XTRA
Prix TTC : 275 €

Course à partir de 479€



Exemple vélo BIANCHI
BIPINATO
Ultraleg 10sp Compact
YOB24
Prix TTC : 2 999€

Course Junior



GTN PRO RIDER
Prix TTC : 499 €

VTT à partir de 219€



Exemple
VTT VIPER
TR 2.5
Prix TTC : 499€



Vélos électriques



Orange Innogy
Batterie Lithium
Ion 36 Volt 7 Ah
Autonomie
50-75 km
8 vitesses
Shimano Nexus
Prix TTC : 2199 €

Bianchi **GITANE**

DAHON

SHIMANO

POLAR

ELITE

LOOK

campagnolo

sele ITALIA

ABUS

PUCY

PINARELLO

VIPER
à concept

PRD

CAT EYE

uvex

Gazelle

EAH
FITNESS

MAVIC

ROMER
FITNESS

HUTCHINSON

CARE
FITNESS

BELL

zefal

MICHELIN

Nouveau magasin: plus de 1000m² d'exposition! Retrouvez votre spécialiste du vélo et du fitness au 128 route de Thionville à Luxembourg - Tél 40 96 74 - cycles@arnoldkontz.lu

Sommaire / Inhalt

Editorial	3
Nos rendez-vous	5
25 Joer LVI	6
Question d'équilibre	8
moveo ergo sum	10
bed+bike Luxembourg	12
Mam Vëlo do!	14
An eegener Saach	16
Internationales	18
Fotosconcours	21
Nationales	24
Impressum	26



Wanter zu Lëtzebuerg

Rendez-vous / Termine

22.03.2011

Assemblée générale ECF, Sevilla

23.-25.3.2011

Velocity conference, Sevilla

27.03.2011

Radreisemesse, Bonn
Infostand der LVI

03.04.2011

Festival du Vélo
Ville de Differdange - LVI

29.05.2011

5. Vëlosdag am Kanton Cliärref
Clervaux - Weiswampach
LVI-Stand à Clervaux

17.07.2011 Alles op de Vëlo

Mamer-Mersch - organisé par Meco et LVI

Assemblée générale de la LVI

le 21 janvier 2011 à 19h00 à Luxembourg

Lycée technique Bonnevoie (arrêt ligne bus no 3)

Une campagne sur la sécurité des cyclistes: pourquoi et comment?

par Aurélie Neumann, chargée de projet auprès du GRACQ

Les Cyclistes Quotidiens asbl, Belgique

25 Joer LVI

Am 11. November 2010 feierte die LVI ihr 25-jähriges Bestehen mit über 200 Gästen. Eindrücke von «Le vélo dans toutes ses couleurs», der etwas anderen Feier.



Ministère bei der LVI, där richteger an där a Sportstenuer

En Deel vun de Grënnungsmembere vun der LVI



25 Joer LVI



«Peanuts» - Dr. Bernhard Ensink, Generalsekretär der European Cyclists Federation (ECF) hatte ein kleines Geschenk dabei.



Christa Brömmel bei Ihrer Lesung aus dem Buch «Mam Vëlo do!».



25 JOËR LVI



Cyclistes sans frontières

Gilbert Perrin, président de l'European Greenways Association (EGWA)

Nicolas Poulouin, président de l'Association Française de Développement des Véloroutes et Voies Vertes (AF3V)

Thomas Fläschner, Allgemeiner Deutscher Fahrrad Club, Vorsitzender des ADFC Saarbrücken



André Mergenthaler sorgte für cellistische Stimmung.

Question d'équilibre

Un Atelier Vélo ouvert à tous

Question d'équilibre est un atelier vélo ouvert dans la région d'Arlon depuis mars 2010 dont l'objectif est d'accompagner les cyclistes qui souhaitent apprendre à entretenir eux-mêmes leur vélo et acquérir les connaissances nécessaires pour résoudre les problèmes mécaniques courants.

L'idée des promoteurs Guirec, Duarte et Gérald est d'offrir un espace adapté pour réaliser soi-même un entretien de vélo avec l'accompagnement et les conseils nécessaires.

Le projet s'adresse tout particulièrement aux jeunes mais est ouvert à tous ceux et celles qui souhaitent mieux maîtriser la mécanique de leur vélo. Les participants peuvent même opter pour la reconstruction d'un bon vélo à partir des vélos qui nous ont été donnés.

L'atelier promeut le vélo comme moyen de déplacement durable sans pour autant en oublier l'aspect ludique et encourage la prise de conscience de l'engagement environnemental. Dans ce sens, l'atelier se soucie d'assurer l'entretien tout en limitant l'impact sur l'environnement par le recyclage de pièces et l'utilisation de produits adaptés. L'atelier étant aussi un projet so-

cial encourageant l'accès au vélo pour tous, nos tarifs sont adaptés de façon à assurer la pérennité du projet sans pour autant vous vider les poches... Veuillez nous contacter via notre site pour de plus amples détails.

Le concept de *Question d'équilibre* est éprouvé, notamment dans plusieurs villes de Belgique et en Allemagne, mais il n'existait jusqu'ici aucun atelier de ce genre dans la région d'Arlon ni au Grand-Duché de Luxembourg.

Modalités pratiques

Depuis son lancement, *Question d'équilibre* fonctionne temporairement dans un atelier privé à Ell, mais les organisateurs cherchent un local adapté à Arlon. L'atelier dispose d'un petit stock de pièces neuves d'usure courante et de pièces recyclées pour assurer les réparations.

Depuis son ouverture, le projet a aidé plusieurs personnes à remettre leur vélo en état et a enregistré de nombreux dons de vélos, indispensables pour le recyclage de pièces. Ne jetez plus votre vieux vélo trop vite, il pourrait connaître une autre vie.

Pour certains entretiens plus spécifiques, les participants sont invités à apporter les pièces appropriées après contact avec l'un des organisateurs (montage de roues, entretien de freins à disque mécanique ou hydraulique, entretien de base de certains modèles de suspension avant).

Sur la toile, notre site est ouvert depuis le début de nos activités et sert de porte d'entrée vers l'atelier pour la prise de rendez-vous. L'atelier est en effet ouvert en fonction de la disponibilité des promoteurs du projet, et nous nous efforçons de vous proposer un rendez-vous dans les plus brefs délais.

Pour plus de détails, visitez le site du projet: www.questiondequilibre.be



«Moi, je lis mon journal en roulant.»



Den öffentlichen Transport. Denk weiter, steig em.



verkeiers
verbond



LE GOUVERNEMENT
DU GRAND-DUCHÉ DE LUXEMBOURG
Ministère du Développement durable
et des Infrastructures

et leurs partenaires



moveo ergo sum

Vom 5. bis 7. November 2010 fand ein Treffen des «Verbands der Radfahrlehrer - moveo ergo sum e.V.» in Luxemburg statt.

Der im Jahr 2009 gegründete Verband zählt Mitglieder aus Hamburg, Frankfurt, Wiesbaden, Kiel und Luxemburg. Während der drei Tage wurden viele interessante Schwerpunkte diskutiert. Der Verband möchte in Zukunft vor allem die Ausbildung von RadfahrlehrerInnen nach „moveo ergo sum“ vorantreiben. In diesem Rahmen nahm 2010 ein Großteil der Verkehrslehrer der Polizei Hamburg an einer Weiterbildung teil.

Die Alexander Otto Sportstiftung hat mit Fördergeldern Kinderkurse in die Wege geleitet. Diese haben nicht nur den Eltern und Kindern einen neuen Zugang zum Radfahren gebracht, sondern auch der Verband selbst konnte neue Erfahrungswerte sammeln. Neue Übungen und während der Kurse gesammelte Erfahrungen wurden ausgetauscht.

Für März 2011 ist ein «Trainingswochenende» im Rahmen der Weiterbildung vorgesehen, und für Mai 2011 wird der Verband mit einer ersten «Fachtagung» zum Thema «Ausbildung zum Radfahrlehrer» vermehrt auf Pressearbeit setzen.

2010 wurden über 50 Radfahrkurse für Erwachsene mit über 500 Teilnehmern durchgeführt. Urlaubskurse zum Radfahrenlernen sowie auch Radreisen für Anfänger werden weiterhin angeboten und stoßen auf großes Interesse. Die stetige Nachfrage macht auch die konsequente weitere Ausbildung von zertifizierten RadfahrlehrerInnen immer wichtiger.



Der Verband hat beschlossen am Wettbewerb «best for bike» in Deutschland teilzunehmen. Zudem stellt er einen Antrag für eine Präsentation seiner Arbeit auf der «Velocity»-Konferenz in Sevilla im März 2011.

Der Verband finanziert sich aus projektgebundenen Fördergeldern sowie Lizenzgebühren und Mitgliedsbeiträgen. Mitglied im Verband kann neben den zertifizierten RadfahrlehrerInnen jede Einzelperson werden, welche die Arbeit des Verbandes unterstützen möchte. Die LVI hat im Vorstand beschlossen, 2011 Fördermitglied zu werden. Unsere Radfahrkurse, welche seit 2008 mit Unterstützung der Stadt Luxemburg stattfinden, werden nach «moveo ergo sum» abgehalten. Auch 2011 werden wieder Kurse stattfinden. Interessenten können sich gerne bei uns melden. Die genauen Daten werden Ende Januar feststehen.

Falls Sie Interesse an einer Mitgliedschaft haben, melden Sie sich bei der LVI. Wir vermitteln Ihre Anfrage gerne weiter.

Weitere Informationen:

www.moveoergosum.de

www.radfahrlehrer.de

www.radfahrkurse.de

moveo ergo sum





le gaz naturel

★ pratique

★ économique

★ écologique

SUDGAZ

Le Parc Naturel de la Haute-Sûre

Tourisme et environnement - Un ensemble harmonieux

Der Naturpark Obersauer

Tourismus und Umweltschutz - Ein harmonisches Zusammenleben

AUDIO-GUIDES

Les mystères d'Esch-sur-Sûre Geheimnisvolles Esch-Sauer

Découvrez, grâce à cet audio-guide, le monde fantastique d'Esch-sur-Sûre, avec sa ruine datant de 927 et les mythes ou légendes qui ont été transmis d'une génération à l'autre.

Entdecken Sie, per Audio-Guide, die schaurig-
gespenstige Welt rundum Esch-Sauer, mit der
Burg ruine aus dem Jahre 927, den Sagen und
Legenden, welche von Generation zu Generation
weitererzählt wurden."

Prix de location/Ausleihegebühr:

Adult/Erwachsene: 4 €

Enfants/Kinder: 2,5 €

Caution/Kaution: 50 €
ou carte d'identité/oder Bildausweis

Durée/Dauer:

2 heures/Stunden

Un circuit guidé de 2 heures incite à observer la faune et la flore locale et introduit à l'histoire du lac. Le bateau fait escale au "Burfelt" où le centre de découverte de la forêt vous accueille.

Zweistündige geführte Bootsfahrten ermöglichen das Erkunden der lokalen Fauna und Flora sowie einen Einblick in die Geschichte des Stausees. Das Waldentdeckungszentrum "Burfelt" gehört ebenfalls zum Programm.



Solarboot Séi

Informationen, Reservationsen / Informations, réservation:

Maison du Parc: 15 rte de Lultzhausen - L-9650 Esch-sur-Sûre - Tél 89 93 31-1 - Fax 89 95 20 - e-mail: info@naturpark-sure.lu - www.naturpark-sure.lu

bed+bike Luxembourg

Neben unserer Haupttätigkeit, die darauf zielt, das Fahrrad als gleichberechtigtes Transportmittel im Alltag anzuerkennen sowie die Sicherheit der Radfahrer zu verbessern, ist die Förderung und Vermarktung des Radwegenetzes und des Fahrradtourismus in Luxemburg seit Jahren ein Anliegen der LVI. Diese Form von "sanftem" Tourismus und Freizeitgestaltung ist oft auch eine (Wieder-)Entdeckung des Fahrrads als Alternative zum täglichen Autostress, kostenloses Fitnesstraining inklusive.

Vor fast 10 Jahren, genauer gesagt am 30. März 2001, hatte die LVI anlässlich des "Incoming-day" des Office National du Tourisme (ONT) erstmals in Luxemburg das "Bett und Bike"-Projekt des ADFC (Allgemeiner Deutscher Fahrrad-Club) vorgestellt.

Während einer Unterredung am 10. Mai 2010 mit dem Tourismusministerium (cf. LVH-Info No 79, S. 11), im Beisein der Tourismusministerin Françoise Hetto-Gaasch, hatten wir erneut diese Idee vorgebracht.

Das Tourismusministerium wird 2011 das Radfahren in den Mittelpunkt der touristischen Werbung für Luxemburg stellen. Auf internationaler Ebene soll mit Radsport, Mountainbiking und Radwandern für Luxemburg als Reiseziel geworben werden.

In vielen europäischen Ländern entdecken immer mehr Menschen den Radtourismus. Diese Gäste suchen neue Gebiete zum Radfahren. Luxemburg ist mit seinem mittlerweile 600 km umfassenden Radwegenetz ein attraktives Ziel für Radfahrer.



Ab der Saison 2011 wird nun im Auftrag des Ministeriums für Tourismus und mit der Unterstützung der LVI (Lëtzebuerger Vëlos-Initiativ) das Label "bed+bike" im Großherzogtum eingeführt. Mit dem geschützten Label des ADFC sind mittlerweile über 5000 Beherbergungsbetriebe in Deutschland und über 400 in Flandern ausgezeichnet. Es ist zu einer Referenz bei der Übernachtungssuche für Radtouristen geworden.



Die LVI koordiniert das Projekt in Luxemburg, sie kontrolliert und berät die Betriebe im Hinblick auf die Einhaltung der Mindestanforderungen des Labels.

Nach Vorstellung des Projektes bei den Betrieben in den touristischen Regionen Luxemburgs haben bereits 30 Interessierte eine Zertifizierung angefragt. Sowohl komfortable Hotels wie gemütliche Pensionen, aber auch Campingplätze, Jugendherbergen und private Unterkünfte gehören dazu.

Ab Februar werden die zertifizierten Betriebe sowie weitere Informationen unter www.bedandbike.lu zu finden sein.



Zesumme fir de Mensch a fir d'Natur

- Conception et aménagement de jardins
- Planification de jardins et d'espaces verts
- Entretien, tailles, plantations
- Taille et soins des arbres
- Travaux forestiers et d'environnement

Devis gratuit: Tel: 44 78 83 Fax: 45 92 45

➤ **Végétus**

Vente de végétaux et de fournitures pour le jardin dans notre pépinière
Tel: 44 78 83-37/38 Gsm: 691 906 743

➤ **Utilia**

Vente d'outils et de machines dans notre magasin
Tel: 44 78 83-35 Gsm: 691 906 730

➤ **De Gréngé Kuerf**

Vente et livraison à domicile (Abo-Kiste) de fruits et légumes bio
Tel: 26 33 41 51 Fax: 26 33 41 52

➤ **Floribus**

Vente et livraison sur commande de bouquets et d'arrangements de fleurs toutes sortes
Tel: 44 78 84 Gsm: 621 491 249 Fax: 26 33 41 36
Vente de bois de chauffage en sac
Tel: 44 78 83 Fax: 45 92 45

Co-Labor 105, route d'Arlon
secretariat@co-labor.coop

L-1140 Luxembourg
www.co-labor.coop



Im Sekretariat des
Oekozer Lëtzebuerg
4, rue Vauban, Luxemburg
erhältlich

Mam Vëlo do!

Lëtzebuenger Vëlos-Initiativ

Format 22 x 28 cm, 276 Seiten, gebunden

Mit über 400 attraktiven Fotos und Illustrationen

ISBN: 978-2-87963-785-3

35.- €

Mam Vëlo do!

Eine Radtour durch die Luxemburger Zeitgeschichte *En vélo à travers l'histoire contemporaine du Luxembourg*

Dieses Buch bietet eine Luxemburger Perspektive auf die Berg- und Talfahrten des Drahtesels im 20. Jahrhundert:

- 🚲 elitärer Freizeitspaß für das Bürgertum
- 🚲 Alltagsgefährte des Schmelzarbeiters
- 🚲 Symbol der Frauenemanzipation
- 🚲 Schlüssel zur internationalen sportlichen Anerkennung
- 🚲 modernes Verkehrsmittel.

Neben der Homestory der Lëtzebuenger Vëlos-Initiativ seit ihrer Gründung 1985 beleuchtet „Mam Vëlo do!“ die heutige Situation des Fahrrads in Luxemburg und seine Zukunftsperspektiven.

14 Autorinnen und Autoren präsentieren die zahlreichen Facetten des Fahrrads in historischen Beiträgen, Interviews, Literaturauszügen und persönlichen Erinnerungen.

Reich illustrierte Artikel auf Deutsch, Französisch oder Luxemburgisch.

Mit dem Kauf des Buches erhalten Sie nicht nur ein einmaliges Zeitdokument, sondern Sie unterstützen gleichzeitig in sehr angenehmer Weise unsere Arbeit.

**Bestellung durch Überweisung mit folgendem Vermerk
x mal „Mam Vëlo do!“ und Adresse**

Preis: 35,- € (Versand: Luxemburg +4,- € / Europa +13,- €)

CCPLLULL IBAN LU40 1111 0825 6417 0000

BCEELULL IBAN LU52 0019 2555 9405 9000



Lëtzebuenger Vëlos-Initiativ asbl
4, rue Vauban L - 2663 Luxembourg
Tel. 43 90 30 29 Fax. 20 40 30 29
www.lvi.lu lvi@velo.lu

An eegener Saach

LVI-Denkdag - De 27. November 2010 wor eisen traditionellen Denkdag. Bei där Geleeënheet probéiere mer de Bilan vum Joer ze zéien an haaptsächlech awer eis Gedanken ze maache wat eis Prioritéite fir dat kommend Joer solle sinn.

Beim Bilan hu mer festgestallt, datt vill vun deem wat mer eis virgeholl haten och tatsächlech ëmgesat gouf. Crazy-Vëlo mat enger Visite vun de fréiere Stater Kinoen, e Fotosconcours, eng nei topographesch Kaart vun de Vëlospisten a natierlech d'Editioun vun eisem Buch "Mam Vëlo do!". An e laangjärege Wonsch gouf Realitéit mat eiser neier Coordinatrice. Dëst huet eis och erlaabt de Projet vu "bed+bike" zu Lëtzebuerg mat unzügen.

Méi wichteg fir deen Dag ass allerdéngs wat a wéi mer am Joer 2011 schaffe wëllen.

Vun elo un ass et e Presidium deen d'Aarbechte vun de Komiteessëtzeunge virbereet, esou datt méi Zäit bleift fir am Komitee grondleeënd Themen ze diskutéieren.

Mir hunn d'Iddi, eis Memberen op Diskussionsowenter z'invitéiere wou mer, no enger kuerzer Presentatioun vun engem Thema, zesummen doriwwer diskutéieren. Hei geet et eis ëm Informatioun a Meenungsbildung, awer och drëms fir ze héiere wat eis Memberen zu verschidden Themen ze soen hunn, respektiv vun der LVI erwaarden.

Mir wäerten och probéiere méi präsent an der Press ze ginn.

Well 2011 Gemengewalen ustinn hu mer wëlles, a Form vun enger Table-ronde de politeschen Akteuren op den Zant ze fillen.

Den Tourismusministär huet fir 2011 de Vëlo an de Mëttelpunkt vu senger Campagne "Natur a Sport" gesat. Domadder gétt eng laangjärege Fuerderung vun der LVI ëmgesat. Mir wäerten also am Beräich Vëlostourismus och méi aktiv ginn (cf. "bed+bike").

Wéi Dir gesitt hu mer vill wëlles, a wann Dir den 21. Januar op eis Generalversammlung kommt, gitt Dir nach méi doriwwer gewuer an Dir kënnt och Är Froen derzou lass ginn.



Coordinatrice - Depuis le 1er juin 2010, notre nouvelle coordinatrice, Samantha Georg, soutient notre travail bénévole.

Diplômée en géographie, elle gère non seulement notre bureau en dirigeant le travail quotidien de notre association, mais grâce à sa formation, elle est d'ores et déjà activement engagée dans plusieurs projets.

Par sa collaboration nous sommes dorénavant à même d'aborder des travaux qui dépassent de loin le cadre du bénévolat. De tels projets vont aussi contribuer à pouvoir financer le poste de notre nouvelle collaboratrice, voire même de le renforcer.

Ce poste à mi-temps avait pu être créé grâce à l'aide financière (exclusive) de nos membres.

A l'occasion de notre 25e anniversaire, le Ministre Claude Wiseler nous a promis pour 2010 et 2011 une aide financière plus substantielle qui va nous permettre d'oser changer de braquet.



6, rue des Prés | L-5441 Remerschen
Tél.: (+352) 23 66 40 07 | Fax: (+352) 23 66 43 56
E-mail: info@caves-sunnen.lu | www.caves-sunnen.lu

DOMAINE
**SUNNEN-
HOFFMANN**
L-5441 REMERSCHEN

Sunnen-Hoffmann

MAISON FONDÉE EN 1872

1^{er} Domaine Viticole au Luxembourg en agriculture biologique

Vins et jus de raisins luxembourgeois en agriculture biologique |
Grand choix de vins biologiques français et italiens | Importateur
direct de vins français, italiens et autres | Vente en détail | Visites
et dégustations sur rendez-vous |



VELO-BUS

Loosst lech an Äre Vëlo mam Bus op d'Pist féiren !

- *speziell ausgestattete Busse und verschiedene Fahrrad-Anhänger*
- *für Ihren Fahrrad-Ausflug im In- und Ausland*
- *für große und kleine Gruppen, Vereine, Schulklassen ...*
- *eine bequeme Transportmöglichkeit zu interessanten Radpisten*
- *Sie können auch mit dem Fahrrad hin- und mit dem "Vélo-Bus" zurückfahren*

- *autobus spécialement équipés avec différents types de remorques pour vélos*
- *pour votre promenade à vélo au Luxembourg et à l'étranger*
- *pour grands et petits groupes, clubs, classes scolaires ...*
- *un service de transport commode pour découvrir des pistes cyclables intéressantes*
- *vous pouvez faire l'aller à vélo et le retour en "Vélo-Bus" ou vice-versa*



VOYAGES.

simon.LU

Tel. 80 85 75 10

Fax 80 33 68

velo@simon.lu

Internationales

Pedalritter - Allein unter Kampfradlern

Sind Radfahrer rücksichtsloser als andere Verkehrsteilnehmer? Gerichte konstatieren inzwischen eine "verbreitete Disziplinlosigkeit" unter Bikern. Leider sind das nicht nur Vorurteile, meint Holger Dambeck. Eine kleine Gruppe von Aggro-Bikern ruiniert den Ruf aller Radler.

Ich habe Recht, denn ich fahre Rad. Diese Haltung erlebe ich auf Berlins Straßen leider dauernd. Der Klassiker: Ich stehe mit meinem Rad an einer Kreuzung, kriege Grün, kann aber nicht losfahren, weil auf der Querstraße noch ein anderer Radler über die Kreuzung geschossen kommt. Klar, er fährt bei Rot. Dass ich und andere Fußgänger oder Radfahrer Grün haben, juckt ihn nicht.

Ich kann ja verstehen, dass man an Kreuzungen nur ungern halten will. Bremsen kostet Energie und Zeit, das ist simple Physik. Ich bin auch kein Pedant, der zu jeder Tages- und Nachtzeit darauf besteht, dass man nur bei Grün fahren darf. Aber wer ist schon so verrückt, bei dichtem Verkehr Ampeln zu ignorieren?

Niemand. Außer Radfahrern.

Der Anarchismus auf zwei Rädern wird mittlerweile sogar von Gerichten bestätigt. Das OLG Celle hat Radfahrern kürzlich eine "verbreitete und allgemein bekannte Disziplinlosigkeit" attestiert (Aktenzeichen 14 U 157/09). Das kuriose Urteil hat einen noch kurioseren Hintergrund: Eine Radfahrerin hatte den Radweg in einer Einbahnstraße in verkehrter Richtung befahren. Häufig werden Einbahnstraßen ja für Drahtesel in beide Richtungen freigegeben, in diesem Fall war das aber nicht der Fall. Ein Auto, das aus einer Nebenstraße in die Einbahnstraße rechts einbog, kollidierte mit der Radfahrerin, diese brach sich den Fuß, es kam zum Prozess.

"Komplett daneben"

Das Gericht sah natürlich eine Schuld bei

der Geisterfahlerin - aber nicht die alleinige. "Autofahrer haben auch mit einer Benutzung von Radwegen in falscher Richtung zu rechnen", entschied der Richter. Oder salopper formuliert: Mit irren Anachoradlern muss man immer rechnen. Die zuvor vom Landgericht festgelegte Haftungsquote von 50:50 wurde vom OLG bestätigt - PKW-Fahrer und Radfahrerin müssen also sämtliche Schäden je zur Hälfte bezahlen.

"Gericht schützt Kampfradler", schrieb eine Berliner Zeitung über die Entscheidung und löste in ihrem Onlineforum eine heftige Debatte aus. Er fahre selbst viel in Berlin Rad, schrieb einer der Diskussionsteilnehmer, aber die meisten Radfahrer würden sich "komplett danebennehmen". Ein anderer rief zu mehr Rücksicht auf: "Liebe Verkehrsteilnehmer, bitte gebt acht aufeinander und auf euch selbst." Niemand breche sich ein Bein, wenn er mal eine Ampelschaltung abwarten oder etwas vom Gas müsse.

Ich kann dem Letztgesagten nur zustimmen. Für äußerst sinnvoll hielte ich eine Art Fahrrad-Etikette, wie sie sogar schon diskutiert wird. Natürlich gibt es die Straßenverkehrsordnung. Paragraph 1 Satz 1 ist eigentlich unmissverständlich: "Die Teilnahme am Straßenverkehr erfordert ständige Vorsicht und gegenseitige Rücksicht."

Aber Hand aufs Herz: Denken Sie an diesen Satz, wenn sie spät dran sind? Oder wenn Ihnen ein Autofahrer gerade die Vorfahrt nimmt?

Immer ganz nach vorn.

Als Gedankenstütze wäre eine Radlerethik durchaus sinnvoll - und auch fürs Selbstverständnis. Was sollte darin stehen? Zum Beispiel, dass man Fußgänger nicht bedrängt oder belästigt, wenn man schon verbotenerweise über den Gehweg rauscht. Und dass man rote Ampeln nicht einfach ignorieren sollte.

Und noch etwas gehört da hinein: Bitte nicht

vordrängeln! Wie unhöflich manche Berliner Radfahrer sind, erlebe ich immer wieder an Kreuzungen. Ich stehe mit dem Rad an einer roten Ampel, und von hinten kommen mehrere Biker, überholen und stellen sich flugs vor mich. Die breiten Straßen und Radspuren der Hauptstadt machen's möglich.

Wenn die Ampel auf grün schaltet, fahren wir alle los, allerdings verschieden schnell. Die ungeduldigen Nach-vorne-Fahrer schleichen über die Kreuzung, ich muss überholen. Wenn ich Pech habe, bremsen mich die nebeneinander rollenden Trödler sogar aus.

Damit nicht genug. An der nächsten Kreuzung wiederholt sich das Spiel. Die Bummler kommen als letzte und stellen sich wieder ganz vorn in die erste Reihe. Warum machen sie das? Vermutlich, weil sie keine Manieren haben. Bei Autofahrern ist es möglicherweise nicht besser, aber bei Radlern merkt man es sofort.

Spiegel online 02.11.2010

Österreich - Bike & Buy

In Kooperation mit der Stadt Wien setzt die Firma SPAR mit dem Projekt "Bike & Buy" eine Initiative zur Förderung des Radverkehrs. Bei 112 SPAR-Filialen in Wien können RadfahrerInnen ihren Drahtesel jetzt komfortabel an Fahrradbügeln parken. Insgesamt hat SPAR 600 neue Fahrradstellplätze errichtet.

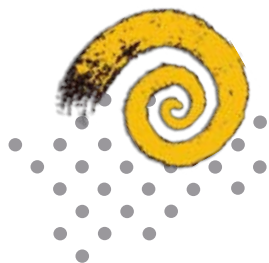
Quelle: www.argus.or.at

Vélhop - les vélos en libre service de Strasbourg

La Communauté urbaine de Strasbourg dispose désormais de son propre système de partage et de location de vélos.

1852 vélos au garde-boue vert pomme sont répartis dans 3 agences à proximité du centre-ville. Le Vélhop peut se louer une heure (1,- €), à la journée (5,- €) ou avec un abonnement au mois ou à l'année.

www.velhop.strasbourg.eu



velosophie.lu

Wikingen Reisen - Ortlieb - Klickfix - Yakkay

randonnées à vélo - accessoires vélo - matériel cartographique
littérature autour du vélo - chèques-cadeau

velosophie sàrl

Monique Goldschmit
144, av. de la Faïencerie
L-1511 Luxembourg

ouvert les mercredis de
12h00 à 19h00 et sur rendez-vous

tel: +352 26 20 01 32
velosophie@pt.lu

Internationales

Eindhoven - Un parking vélo automatique pour les cyclistes d'Eindhoven

Le stationnement vélo est un élément clé dans l'élaboration d'une politique cyclable efficace. Eindhoven semble l'avoir compris, en mettant à la disposition de ses cyclistes un parking d'un nouveau genre. Dans une quinzaine d'endroits de la ville - notamment à proximité de commerces, de complexes sportifs ou d'une station de bus - les cyclistes peuvent utiliser Velomove, un système de parking vélo automatique et gratuit. Pour accéder à ce service, une seule condition: être en possession du "pass" de la ville, distribué à tous les habitants ainsi qu'aux abonnés de la bibliothèque, de la patinoire et du centre de natation.

L'utilisation du parking Velomove est relativement simple. Lorsque le cycliste s'identifie à l'aide de son pass à la borne centrale, celle-ci lui désigne l'emplacement où parquer son vélo. Il suffit alors d'y introduire la roue avant pour qu'elle reste automatiquement bloquée, sans que l'on puisse la désolidariser du cadre. Récupérer son vélo s'avère tout aussi facile. Plus besoin de cadenas pour sécuriser son vélo! Le système a de plus été pensé pour accueillir à peu près tous les types de vélo, y compris les modèles équipés d'un porte-bagage à l'avant.

Attention cependant: pour éviter que des "vélos-ventouses" n'accaparent ces emplacements gratuits, le système de blocage automatique ne fonctionne que durant 48h. Mieux vaut ne pas oublier de récupérer sa bicyclette à temps!

Source: www.gracq.be

Cycle against obesity - The evidence that cycling is good for your health is piling up. Recently a publication in the American Journal of Public Health has underlined this: the more trips on foot or by bicycle, the lower the number of obese people.

John Pucher of Rutgers University combined the data on the link between exercise and obesity from 14 countries and all American states, including a number of large cities. Among these a Chinese study tracking 67,000 women over a five-year period. In that group comparatively fewer women died who cycled and walked regularly. Studies in Denmark clearly point in the same direction as well. Cycling to work decreases the mortality rate by 40 per cent. And studies from Odense report that a 20 per cent rise in the cycling share over a period of six years increases life expectancy (in this case for men) by 5 months. And according to Pucher it can be stated that the number of people with obesity is lower in European countries with high percentages of cycling in comparison to Australia and the United States.

The diagram shows a survey of a number of studies finding a link between transportation behaviour and obesity, on the basis of self-reported behaviour or clinically obtained data.

Source: www.fietsberaad.nl 20.12.2010



Fotosconcours - De Vëlo zu Lëtzebuerg

Dans le cadre de son 25e anniversaire la Lëtzeburger Vëlos-Initiativ (LVI) a organisé du 1er juin au 20 août 2010 un concours de photos autour du sujet «De Vëlo zu Lëtzebuerg».

Les 10 premiers gagnants:

1er prix: «Into the light» de Per Hoj, Luxembourg - bon d'achat de 600,- € offert par Velocenter Goedert

2e prix: «D'Coque» de Christian Lorang, Belvaux, bon d'achat 200,- € offert par Cycles Arnold Kontz

3e prix: «In Reih und Glied» de Alain Froehling, Alzingen - bon d'achat 100,-€ offert par Naturata

4e prix: «Freed» de Georges Weyer, Heiderscheid - horloge offerte par Menuiserie Inform (valeur: 80,- €)

5e prix: «Familienfahrt mit dem Rad» de Jeannot Weber, Koerich - bon d'achat 50,- € offert par Velosophie

6e prix: «Alzette 03» de Monika Bunzen-thal, Luxembourg - bon d'achat 50,- € offert par Velosophie

7e prix: «Donwill» de Catherine Lorenz, Echternach - bon d'achat 50,- € offert par Voyages Simon

8e prix: «Mam Vëlo op d'Schaff (1)» de Francisco Ramirez, Leudelange - bon d'achat 50,- € offert par Voyages Simon

9e prix: «Schoulausflug» - Marie-Josée Wirtz-Sonntag, Oberanven - bon d'achat 50.- offert par VeloSport Center

10e prix: «Easy Rider» de Nadia Battello, Blaschette - tenue cycliste offerte par Mobilitéitszentral (valeur: 50,- €)

Nous sommes heureux de publier sur les pages suivantes les photos des trois premiers gagnants du concours.



IN DER NATUR UNTERWEGS – MIT DER NATUR ZUHAUSE



MÖBEL · PARKETT · FENSTER · TREPPEN

www.inform-saarburg.de

Rudolf-Diesel-Str. 1
D-54439 Saarburg
Tel.: 06581/99108
www.inform-saarburg.de

Photoconcours

1er prix: Into the light - Per Hoj



2ième prix: D'Coque - Christian Lorang



Photoconcours

3ième prix: In Reih und Glied - Alain Froehling



La photo «In Reih und Glied» de Alain Froehling, Alzingen ainsi que la photo «Mam Vêlo op d'Schaff» de Francisco Ramirez, Leudelange ont été publiées dans notre livre «Mam Vêlo do!», mais les noms des auteurs ont été oubliés dans le glossaire des photographes. Nous nous en excusons auprès des photographes.



Nationales

Folgender Artikel der Wiener IG-Fahrrad gilt sicherlich auch für Luxemburg. Im Dezember wurden Fahrradstreifen als Depot für den Schnee der Straßen genutzt, Radfahrer wurden auf den engeren Straßen als Hindernisse von den Autofahrern bedrängt, Vel'oh-Stationen wurden nicht freigeräumt (im Gegenteil sogar oft als Schneeablageplatz genutzt).



Wien - Fahrrad hat immer Saison: Heißer Tee gefällig?

Das Fahrrad als Alltagsverkehrsmittel hat immer Saison! Auch im Winter nutzen immer mehr WienerInnen das Rad und seine positiven gesundheitlichen Effekte und entlasten damit die Stadt weiterhin von KFZ-Abgasen und U-Bahn-Viren.

Die IGF hat am 6.12. Tee und Kekse zur Belohnung für WinterradlerInnen verteilt. Nicht nur das Beschenkt-Feedback war erwartbarerweise sehr positiv, auch Medien interessierten sich angesichts des Winterwetters für die Fragestellung: Was würde Winterradeln sicherer und beliebter machen? Da fielen oft die Verweise nach Kopenhagen, wo ja jeder **Radweg VOR der KFZ-Fahrspur** geräumt wird.

Damit möchte die IGF nicht nur auf die erwiesene Tauglichkeit des Rades als Winterfahrzeug hinweisen, sondern auch auf die nötigen Rahmenbedingungen dafür: Schneeräumung kann nicht nur für die KFZ-Fahrbahn vorgesehen sein, Radwege sind

keine Schnee-Depots und Winter ist kein Ausnahmezustand der sowohl Vorsichts- als auch Rücksichtsprinzip für KFZ-LenkerInnen außer Kraft setzt.

Quelle: <http://lobby.ig-fahrrad.org>

La LVI devient membre de l'Office National du Tourisme.

Lors de son assemblée générale, en date du 10 décembre 2010, le conseil d'administration de l'Office National du Tourisme a donné une suite favorable à la demande d'admission de la "Lëtzebuerger Vëlos-Initiativ" a.s.b.l. comme membre adhérent.

Ministère du Tourisme - Nature et Sports Pour l'année 2011, le Ministère du Tourisme donnera une attention toute particulière sur les thèmes « Nature » et « Sports », et notamment au vélo.

Ces thématiques seront considérées comme prioritaires, et bénéficieront d'actions de promotion spécifiques.

- Promotion de l'offre pour cyclistes et VTTistes : réseau des pistes cyclables et VTT, suggestions d'itinéraires de découverte, mise en valeur de produits touristiques correspondants.
- Promotion des établissements bed+bike (label désignant les hébergements particulièrement adaptés aux besoins d'une clientèle vélo et/ou VTT) et, si disponibles, de leurs arrangements forfaitaires respectifs.
- Respect de l'environnement : le Grand-Duché propose des circuits VTT parfaitement balisés, garantissant la coexistence paisible des sports du VTT et de la randonnée pédestre.
- Recherche de symbioses avec les grands événements autour du vélo et du VTT
- Promotion du vélo autour des exploits en cyclisme professionnel au niveau international



FAHRRAD FAHREN IM NATURPARK OUR

Alle Informationen zu den
Rundwegen, MTB-Strecken &
nationalen Fahrradpisten finden
Sie unter:



<http://webgis.naturpark-our.lu>

Le vélo, un compagnon au quotidien

Vous faites du vélo pendant vos loisirs? Vous pensez en faire plus souvent, même au quotidien pour vous rendre au travail ou pour faire des courses dans votre quartier? Alors aidez-nous à promouvoir le vélo, l'instrument idéal pour combiner mobilité et sport. Le vélo fait partie des solutions aux problèmes du trafic, et ceci sans bruit et sans émissions.

Pour vous tenir au courant de nos activités et de l'actualité autour du vélo, vous recevez en tant que membre notre publication LVI-Info quatre fois par an ainsi que notre calendrier de randonnées à vélo.

Devenez membre en versant 15,-€ (20,- € par ménage, enfants à partir de 14 ans) sur notre compte en mentionnant «nouveau membre» (Pour la cotisation-ménage, veuillez mentionner tous les noms).

Merci pour votre soutien.

Das Fahrrad, ein täglicher Begleiter

Fahren Sie gerne Fahrrad in Ihrer Freizeit? Möchten Sie auch im Alltag mit dem Fahrrad zur Arbeit oder in ihrem Viertel einkaufen? Dann helfen Sie uns das Fahrrad zu fördern: ein ideales Mittel um Mobilität und Sport zu verbinden. Das Fahrrad trägt zur Lösung der Verkehrsprobleme bei und ist zudem abgasfrei und geräuschlos.

Sie halten unser neues LVI-Info in Händen. 4x im Jahr informiert es Sie über unsere Aktivitäten, über Neues rund ums Fahrrad sowie unsere Fahrradtouren. Im LVI-Radtourenkalender, (erscheint jeweils zu Jahresanfang) finden Sie interessante Radtouren.

Unterstützen Sie uns in unserem Engagement für mehr Sicherheit im Radverkehr. Werden Sie Mitglied indem Sie 15,-€ (20,-€ pro Haushalt, Kinder ab 14 Jahre) auf unser Konto mit dem Vermerk «Neues Mitglied» überweisen. (Bei Haushaltmitgliedschaft geben Sie bitte die einzelnen Namen an).

Vielen Dank für Ihre Unterstützung.

Impressum

	Heft Nr 81 4/2010
Auflage:	900 Exemplare
Heft Nr 82	erscheint März 2011
Herausgeber:	LVI a.s.b.l., 6 rue Vauban, L-2663 Luxembourg
Telefon/Fax:	(00352) 439030-29 / (00352) 204030-29
Internet:	www.lvi.lu
email:	lvi@velo.lu
Konto:	CCPLLULL IBAN LU40 1111 0825 6417 0000 BCEELULL IBAN LU52 0019 2555 9405 9000
Photo:	LVI Archiv, Photostudio C.Bosseler, Goldschmit Monique, Muller Lis, Simon Jo
Druck:	Imprimerie Linden

La LVI
est membre
de la

ECF European Cyclists' Federation

EUROPÄISCHER RADFAHRER VERBAND • FEDERATION EUROPEENNE DES CYCLISTES asbl



www.ecf.com

NATURATA

Fair a kooperativ mat de Bio-Bauern



Goûtez le bio,
goûtez la vie!

- 1 Rollingergrund**
 - Lebensmittelgeschäft
 - Metzgerei
- 2 Munsbach**
 - Supermarkt - Lebensmittel
 - Metzgerei
 - Restaurant & Catering
 - Akzent
(Naturkleider, Spielwaren, Bücher)
- 3 Ettelbrück**
 - Lebensmittelgeschäft
- 4 Hupperdange**
 - Hof-Laden Schanck-Haff
- 5 Dudelange**
 - Lebensmittelgeschäft
- 6 Foetz**
 - Lebensmittelgeschäft
 - Metzgerei



www.naturata.lu

Äre Spezialist fir Bio- an Demeter-Liewesmëtzel



VELOCENTER GOEDERT

un service complet

binsfeld

Vous êtes sportif de haut niveau ou simplement adepte des balades à vélo en famille? Velocenter Goedert est votre partenaire de prédilection: nos experts vous conseillent pour choisir votre vélo, ses accessoires et votre tenue de cycliste. Ils vous garantissent un service après-vente performant.

Ensemble des marques disponibles
chez Velocenter Goedert:

**Cannondale, Diamond, Gocycle, GT, KTM, Kuota,
Lapierre, Matra Cycles, Orbea, Ridley, Pinarello**

Bereldange
Foetz
Hollerich

Tél. 48 87 66-617
Tél. 48 87 66-417
Tél. 48 87 66-217

www.velocentergoedert.lu



**velocenter
goedert**
love your bike