



LVI-Kalenner 2008

Lëtzebuurger Vëlos-Initiativ
www.lvi.lu



Mam Vëlo ënnerwee...

NATURATA

Fair a kooperativ mat de Bio-Bauern

oiko
CONSULTING

1 Rollingergrund

- Lebensmittelgeschäft
- Metzgerei

2 Munsbach

- Supermarkt - Lebensmittel
- Metzgerei
- Restaurant & Catering
- Akzent
(Naturkleider, Spielwaren, Bücher)

3 Ettelbrück

- Lebensmittelgeschäft

4 Hupperdange

- Hof-Laden Schanck-Haff

5 Dudelange

- Lebensmittelgeschäft

6 Foetz

- Lebensmittelgeschäft
- Metzgerei



www.naturata.lu

Goûtez le bio,
goûtez la vie!

Äre Spezialist fir Bio- an Demeter-Liewesmëtzel

La balade à vélo, un plaisir exquis!

C'est avec plaisir que nous vous présentons le nouveau calendrier des randonnées organisées par la LVI.

Bien que cette activité ne soit pas le premier but de notre association, nous estimons que ces balades constituent une excellente occasion de développer le contact entre nos membres.

Nos promenades à vélo sont conçues pour le simple plaisir de rouler à vélo et non pour réaliser des exploits sportifs.

Nos randonnées avec visites guidées de fermes menées en agriculture biologique seront reprises dans notre programme. Ces randonnées organisées en collaboration avec le «bio-Label Lëtzebuerg» et le «Demeter-Bond Lëtzebuerg» avaient trouvé un grand intérêt l'année passée.

Les petites balades en soirée «Feierabend-Tour» seront toujours organisées cette année, mais ne paraîtront qu'en mars et juin dans le LVH-Info et bien entendu sur notre site internet www.lvi.lu.

Quand est-ce que nous aurons l'occasion de faire votre connaissance lors d'une de nos promenades?

Radwandern, ein Genuss der besonderen Art!

Mit Freude stellen wir Ihnen unseren diesjährigen Radtouren-Kalender vor.

Auch wenn Radtouren nicht das erste Ziel unserer Arbeit sind, so sind sie doch eine ausgezeichnete Gelegenheit den Kontakt unter unseren Mitgliedern zu fördern.

Bei unseren Radtouren geht es darum, das Radfahren zu genießen, nicht, sportliche Hochleistungen zu vollbringen.

Wir wiederholen dieses Jahr die Radtouren mit geführter Besichtigung einiger Betriebe welche biologische Landwirtschaft betreiben. Diese Touren werden in Zusammenarbeit mit dem «Bio-Label Lëtzebuerg» und dem «demeter-Bond Lëtzebuerg» organisiert.

Unsere Feierabend-Touren sind ebenfalls wieder im Programm, sie werden allerdings erst im LVH-Info (März und Juni) angekündigt und selbstverständlich auf unserer Internet-Seite www.lvi.lu.

Wann werden wir Gelegenheit haben, Sie zu einer Radtour begrüßen zu dürfen?



Voll im Trend (texte en français v.p. 18)

Radfahren, ein extravagantes Vergnügen für eine Handvoll Fahrradfreaks? Der einsame Radfahrer, ein Störfaktor im Alltagsverkehr? So klingt es jedenfalls immer noch bei einigen Luxemburger Artikel- und Leserbriefschreibern durch. Im Jahr der Bali-Klimakonferenz fordern sie mehr Straßen statt Förderung des Radverkehrs. Leute wie diese ignorieren nicht nur sträflich die Problematik der Erderwärmung, sie machen sich auch ganz falsche Vorstellungen über den Stand der Entwicklung alternativer Verkehrsformen. Das Rad fristet nämlich im Mobilitätsmix längst kein Mauerblümchenda-sein mehr.

Weil der Staat bis vor einiger Zeit bei Verkehrszählungen das Fahrrad ignorierte, hat die "Lëtzebuerger Vélos-Initiativ" selbst solche Zählungen unternommen. Sie zeigen, dass die Zahl der RadfahrerInnen in den letzten drei Jahren zugenommen hat: In der Stadt Luxemburg etwa überstieg sie 2007 an einem Oktobermorgen allein am Rond-Point Schuman, zwischen 7:30 und 9:00 Uhr, schon die Zahl von 200. Und die offiziellen Statistiken belegen, dass das Transportmittel Fahrrad sich auch landesweit immer größerer Beliebtheit erfreut: So wurden 2005 fast 25.000 Fahrräder importiert. Im gleichen Jahr gaben die Haushalte 7.370.000 Euro für Räder aus.



Auch Skeptiker müssten inzwischen einsehen, wenn sie denn an den richtigen Stellen hinschauen, dass unter anderem auch der Ausbau von Fahrradnetzen in- und außerhalb der Ortschaften, dass auch Mietfahrrad-Projekte zur Belebung von Stadt- und Dorfzentren beitragen. Und nicht nur das: Sie



An einem Sonntagnachmittag im Park Belair

bieten neue Einkommensquellen für lokalen Handel und Handwerk. Nach der Einführung des Pariser Radmietsystems merken nun die Fahrradhändler, dass die Mietfahrräder keine Konkurrenz für ihren Kommerz dar-

Rond-Point Schuman Morgens um Acht



Die Escher Leihfahrräder im Einsatz

stellen, sondern ihn fördern. Das Mietfahrrad bringt das Radfahren in Mode, der Verkauf von Rädern, Helmen und Fahrradkörben steigt. Neben normalen Fahrradhandlungen profitieren von dieser Operation auch soziale Eingliederungsinitiativen, die Fahrradreparatur-Service anbieten. In Frankreich entstehen sogar völlig neue Angebote, wie etwa Fahrradpumpstationen oder Fahrradparksysteme. Sogar Fahrkurse werden neuerdings angeboten.

Die Mieträder-Angebote der Städte Esch und Luxemburg (ab März 2008) liegen also voll im europäischen Trend. Genauso wie der Ausbau von Radwegenetzen in und zwischen den Städten und Ortschaften, der auch vom Transportministerium unterstützt wird. Und die Umsetzung des von ihm angekündigten "Aktionsplan zur Förderung der sanften Mobilität" dürfte endgültig jene Lügen strafen, welche das Fahrrad nur als Hindernis im Autoverkehr sehen: Angepeilt ist nämlich eine Steigerung des Anteils "sanfter" Fortbewegungsmittel am Gesamtverkehr - Fahrrad, Fußgehen und öffentlicher Transport - von 18 auf 25 Prozent.

Ob als Verkehrsmittel, Sportinstrument oder Freizeitgerät, Radfahren ist "cool". Nicht nur als Beitrag zum Klimaschutz: Immer mehr

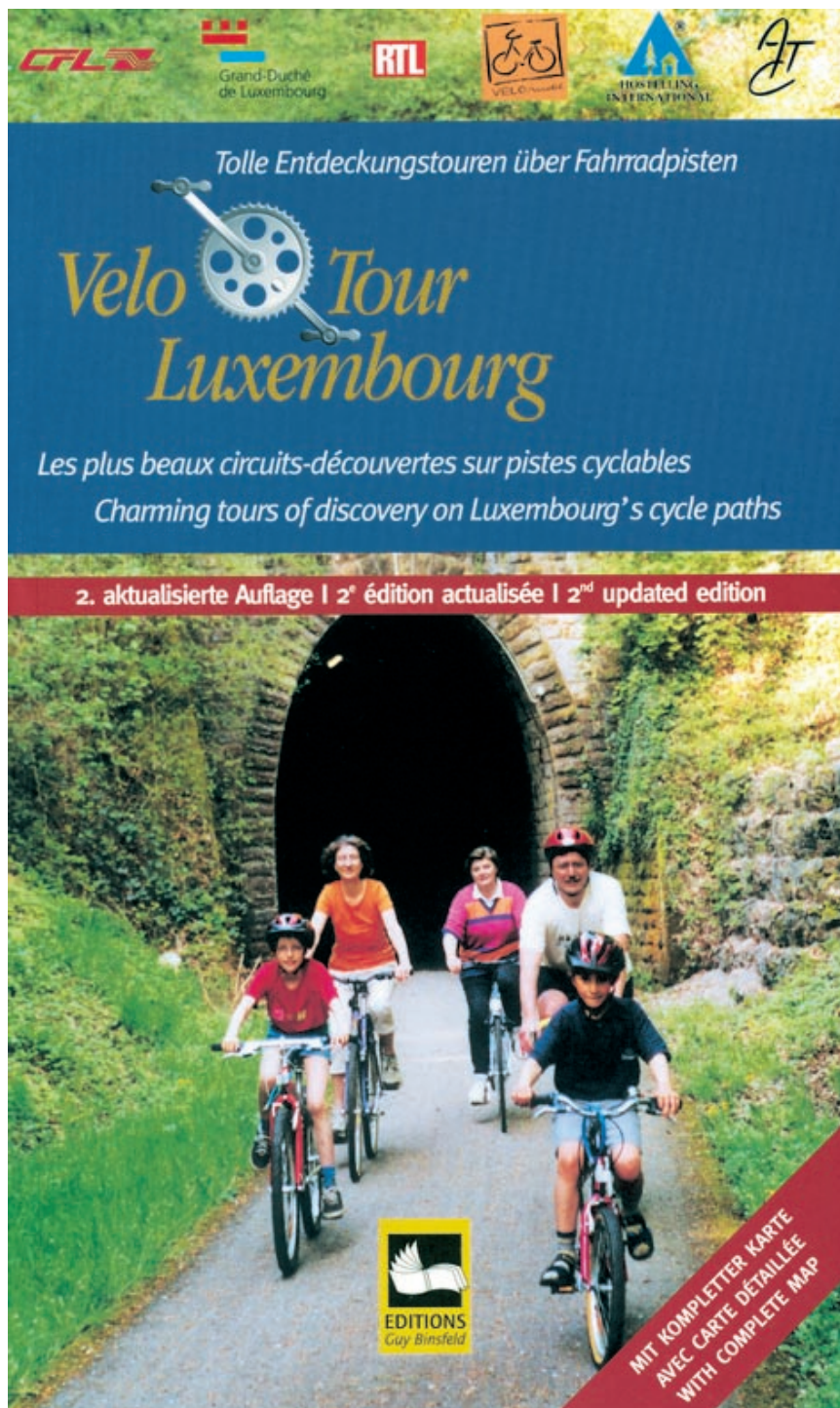
Leute entdecken, dass Radfahren ihrer Gesundheit nutzt. Und dass es schlicht und einfach Spaß macht, sich auf einem Fahrradsattel den Wind um die Nase wehen zu lassen. Fitnesstraining macht auf der Radpiste mindestens so viel Vergnügen wie im Studio. Und Ferien mit dem Fahrrad haben, was die Tabakwerbung nur verspricht: den Geschmack von Freiheit und Abenteuer. Doch das Rad hat noch ein weiteres Plus: Es lädt zur Geselligkeit ein. Ob in Familie, Freundeskreis oder Club: Radfahren bringt



Echternach - Ziel zahlreicher Radtouristen

Menschen zusammen. Kein Wunder, dass auch in Luxemburg immer mehr Menschen das Rad wieder entdecken. Und sich überlegen, ob ihr Drahtesel nicht auch eine stressfreie und gesunde Alternative im Alltagsverkehr sein könnte.

Kommunale Initiativen wie die oben beschriebenen, aber auch der Einsatz von Initiativen wie der LVI, werden hierzu beitragen - indem sie immer mehr Menschen Lust auf Radfahren machen.



Tagestouren / Randonnées d'une journée

Telefonische Anmeldung erwünscht / Inscription téléphonique souhaitée

Bei de Bio-Bauern Vu Kéi, Geessen a Kéis

Samstag, 24/05

Der demeter-Betrieb von Anja und Tom Kass ist ein kleiner Milchbetrieb in Rollingen im Alzettetal. Die junge Familie hat vor einigen Jahren wieder auf dem elterlichen Betrieb mit der Milchwirtschaft angefangen und

auch einen Schulbauernhof eingerichtet. Zum Mittagessen werden wir in Stegen auf dem Hof von Daniel Baltes erwartet. Neben der Mutterkuh- und Schweinehaltung werden wir auch die Ziegenkäserei besichtigen. Rückfahrt mit dem Zug von Ettelbrück nach Luxemburg.



50 - 70 km
einfach - mittel
max. 10 Personen



→ 31.03.2008



Monique Goldschmit
43 90 30 29
monique@velo.lu

Vëlosdag am Kanton Clärf

Dimanche, 25/05

Org.: Les communes de Clervaux et de Weiswampach en collaboration avec la LVI
Journée réservée à la mobilité alternative entre Clervaux et Weiswampach. Stand d'informations de la LVI et parcours d'adresse pour enfants à Clervaux. Attractions et ravi-

taillement sont assurés par les clubs locaux à Clervaux et à Weiswampach ainsi que sur le trajet.

An diesem Tag ist die Straße zwischen Clervaux und Weiswampach der alternativen Mobilität vorbehalten. LVI-Informationsstand und Geschicklichkeitsparcours in Clervaux. Für Unterhaltung und Verpflegung sorgen die lokalen Vereine in Clervaux, Weiswampach und unterwegs.



www.clervaux.lu
www.weiswampach.lu

Fritures-Tour


Samstag, 31/05

Nous partons de Luxembourg vers Mamer pour rejoindre Kleinbettingen. A partir de Steinfort nous suivons d'anciennes lignes ferroviaires en traversant Ettelbrück, Diekirch, Echternach pour rejoindre Wasserbillig.

Si vous n'avez pas le temps de vous joindre à nous pour toute la journée, retrouvez-nous l'après-midi à Ettelbrück en prenant le train, bien entendu avec votre vélo.

Après une friture de poissons bien méritée nous retournons en train vers Luxembourg.



 ~ 60 / ~110 km,
moyen

 → 23.05.2008

 Gust Muller
43 90 30 29


An de Minett


Samstag, 14/06

Von Luxemburg-Stadt über die PC9 nach Sanem. Von hier entlang der "Piste cyclable des Trois Cantons" (PC6) über Schiffflange nach Bettembourg. Mittagessen in Esch/Alzette.

A partir de la capitale nous empruntons la PC9 pour joindre Sanem. Ce sera la "Piste cyclable des Trois Cantons" (PC6) qui nous mènera vers Schiffflange et Bettembourg. Déjeuner à Esch/Alzette.



 ~ 60 km
mittel / moyen
max. 10 Personen

 → 05.06.2008

 Gust Muller
43 90 30 29

Bei de Bio-Bauern De Schanck-Haff


Samstag, 28/06


Vom Bahnhof in Ulflingen aus radeln wir bis Hüpperdingen. Mittagessen im «Schanck-Haff» mit Besichtigung des Hofes. Der «Schanck-Haff» hat mit seinen über 25 Jahren Erfahrung im biologisch-dynamischen Landbau Maßstäbe gesetzt. Vielfalt in der Tierhaltung und Bodenkultur, Verarbeitung und Kundenbetreuung werden in diesem Betrieb groß geschrieben. Am Nachmittag führt unser Weg über Munshausen nach

Clerf. Rückfahrt mit dem Zug nach Luxemburg.

Au départ de la gare de Troisvierges notre parcours nous conduit à Hupperdange. Repas de midi au «Schanck-Haff» avec visite guidée de la ferme. Au cours de 25 ans d'expérience en agriculture bio-dynamique, le «Schanck-Haff» a posé des jalons dans ce domaine. Le parcours de l'après-midi nous mène par Munshausen à Clervaux. Retour en train à Luxembourg.



 ~ 35 km
mittel-schwer / moyen-difficile

 → 19.06.2008

 Gust Muller
43 90 30 29

«Alles op de Vëlo» Mamer-Mersch

Sonntag, 20/07

Org.: Mouvement Ecologique en collaboration avec la LVI

Journée réservée à la mobilité alternative entre Mamer et Mersch. Stand d'informations de la LVI à Kopstal. Attractions et ravitaillement sur le trajet.

An diesem Tag ist die Straße zwischen Mamer und Mersch den Radfahrern und Spaziergängern vorbehalten.



 Mouvement Ecologique
43 90 30 -1
www.oeko.lu
meco@oeko.lu

Musel-Tour

Samstag, 06/09

Von Luxemburg-Stadt führt unser Weg über Radwege und ruhige Nebenstraßen bis nach Schengen. Mittagspause im «Haff Réimech». Weiter über den deutschen «Moselradweg» bis nach Wasserbillig. Mit dem Zug zurück nach Luxemburg-Stadt.



A partir de Luxembourg-Ville nous empruntons des pistes cyclables ou des chemins tranquilles jusqu'à Schengen. Nous suivrons le cours de la Moselle du côté allemand pour prendre à Wasserbillig le train vers Luxembourg.



~ 85 km,
einfach - mittel / facile - moyen



→ 28.8.2008



Monique Goldschmit
43 90 30 29

Mam Vëlo duerch de Warkdall

Sonntag, 07/09



Mit dem Fahrrad das Tal der Wark neu entdecken. Die Aktion «Autofräien Waarkdall» lädt zur Entdeckungstour mit dem Fahrrad ein. Im Rahmen von «Télévie» erleben Sie einen interessanten Nachmittag mit Sport, Spaß und Musik. Auch die Kinder werden nicht vergessen.



einfach / facile



www.capa.lu

Ankündigung

Unsere Feierabendtouren in Luxemburg-Stadt stehen selbstverständlich wieder auf dem Programm. Die Termine werden jeweils im LVI-Info, sowie auf unserer Homepage (www.lvi.lu) veröffentlicht.

Eine Stadtrundfahrt in Paris ist ebenfalls geplant. Termin und Ablauf werden im LVI-Info 70, März 2008 veröffentlicht.

A noter

Nos balades en soirée à Luxembourg-Ville sont évidemment programmées, elles aussi. Elles seront annoncées dans le LVI-Info et bien entendu aussi sur notre site internet www.lvi.lu.

Une visite de Paris est en élaboration. Date et programme en seront publiés dans le LVI-Info 70, mars 2008.

ENTRETIEN ET REPARATIONS

VELO^{SPORT} LENTER

www.vsc.lu



**19, rue de Bonnevoie
(à 50m du Parking Neipperg)
L-1260 Luxembourg
Tel. +352 48 02 02**



www.lvi.lu

מ כ ט ו פ ר ע

Réseau National de Pistes Cyclables du Grand-Duché de Luxembourg

Projet: ~900 km - En service: ~600 km

Edition: Janvier 2008

Nationales Radwegenetz im Großherzogtum Luxemburg

Vorgesehen: ~900 km - In Betrieb: ~600 km

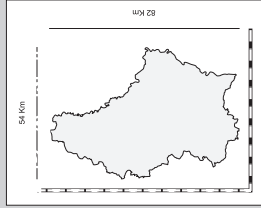
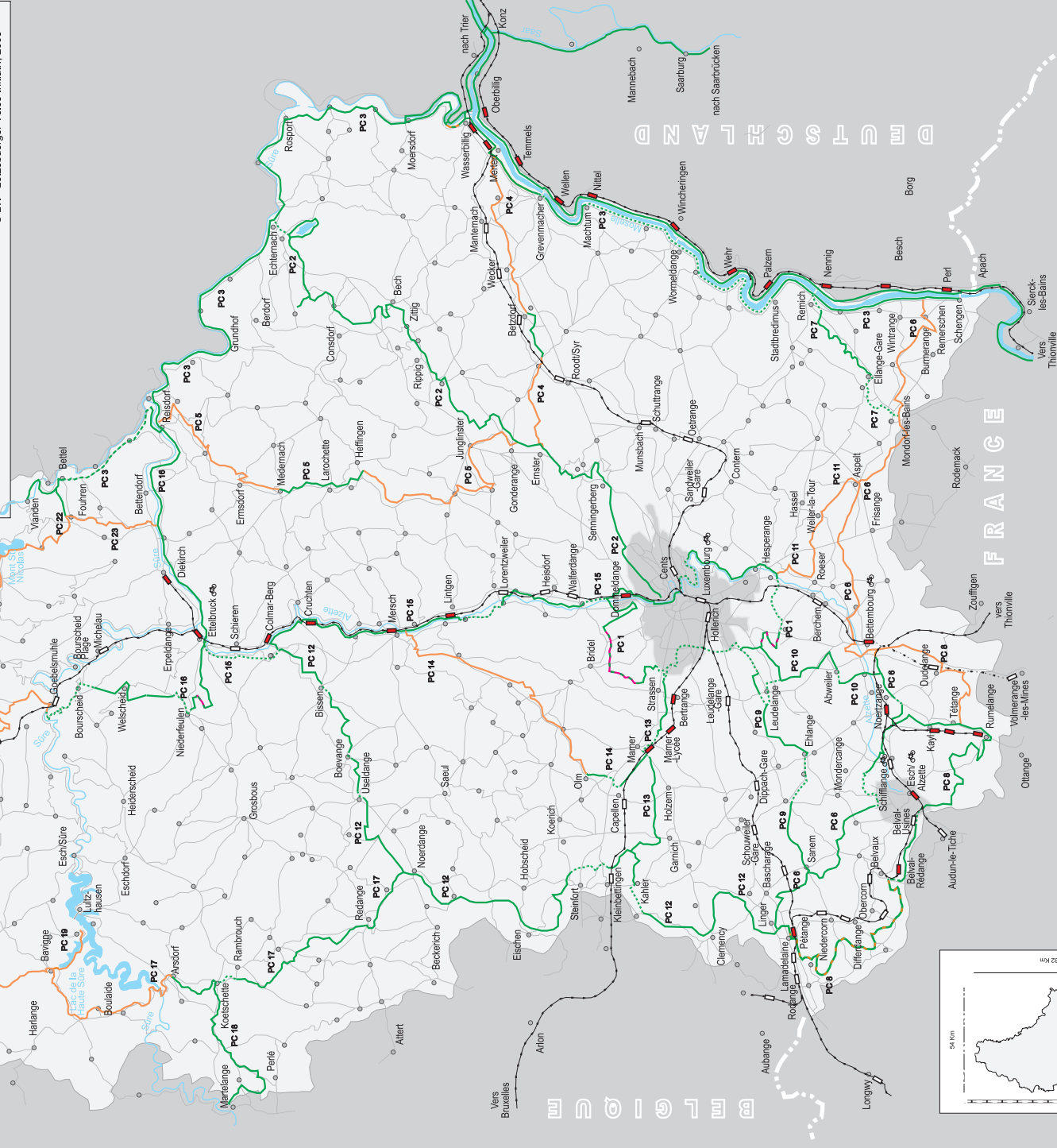
Angabe: Januar 2008

- Piste en service
Radweg in Betrieb
- Piste en service (sur route)
Radweg auf Strasse
- Piste en construction
Radweg im Bau
- Piste avec mauvais revêtement
Radweg mit schlechtem Belag
- Piste en projet
Radweg in Ausarbeitung
- Cours d'eau
Wasserlauf
- Ligne de Chemins de fer
Eisenbahnstrecke
- Gare
Bahnhof
- Schieren
- Mersch
- Gare à proximité d'une piste
Bahnhof in Nähe eines Radweges
- Gare acceptant des vélos en consigne
Bahnhof mit Fahrradabwurf
- Esch 4%

- PC avec Km = complètement en service
- PC1 Piste cyclable du Centre 43 Km
- PC2 Piste cyclable d'Echternach 44 Km
- PC3 Piste cyclable des Trois Rivières
- PC4 Piste cyclable de la Sûre
- PC5 Piste cyclable de l'Ernz Blanche
- PC8 Piste cyclable des Trois Cantons
- PC7 Piste cyclable "Jangleil"
- PC8 Piste cyclable de la Terre Rouge
- PC8 Radiale de l'Ouest
- PC10 Jonction de Leudelange
- PC11 Jonction de Hesperange
- PC12 Piste cyclable de l'Altier 53 Km

- PC mit Km-Angabe = durchgehend fertiggestellt
- PC13 Jonction de Strassen 15 Km
- PC14 Piste cyclable Esch-Mamer
- PC15 Piste cyclable de l'Alzette 29 Km
- PC18 Piste cyclable de la Sûre Moyenne
- PC17 Piste cyclable de l'Ouest 17 Km
- PC18 Piste cyclable de l'Alzette
- PC19 Embranchement du Lac
- PC20 Piste cyclable de la Wilz
- PC20 Piste cyclable du Nord
- PC22 Piste cyclable de l'Oesling
- PC23 Jonction de Tandel

© LVI - Lëtzebuurger Vélos-Initiatiiv, 2008



LVI Lëtzebuurger Vélos-Initiatiiv a.s.b.l. 6, rue Vauban L-2663 Luxembourg

Cotisation annuelle / Jahresbeitrag 15,- € (Ménage / Haushalt 20,- €)

CCPLULL IBAN LU40 1111 0825 6417 0000

T: +352 43 90 30 29 F: +352 20 40 30 29 www.lvi.lu lvi@velo.lu

VELOCENTER GOEDERT

Un service complet



- Vente de tout type de vélo
- Accessoires de vélo
- Service après-vente performant

Ensemble des marques disponibles chez Velocenter Goedert:

Cannondale, Diamond, Lapierre, Orbea, GT, Ghost, Kuota, Pinarello, Epple, Ridley

Bereldange
Foetz
Hollerich

Tél. 26 33 72-1
Tél. 57 40 57-1
Tél. 48 87 66-1

www.velocentergoedert.lu

**velocenter
goedert**

Vous n'avez qu'à pédaler

Radtouren mit Übernachtung Randonnées avec nuitée(s)

Einschreibepflicht (Formular) / Inscription obligatoire (formulaire)


Rheinradtour von Karlsruhe nach Mainz

Samstag 21/06 - Montag 23/06

Auf dem rheinland-pfälzischen Strang des Rhein-Radweges liegen Germersheim und das 2000-jährige Speyer. Weitere Höhe-

punkte sind die Wege entlang der Auwälder. Die Route führt an zahlreichen Weinorten entlang durch die Weinhauptstadt Oppenheim bis sie schließlich in Mainz, der "goldenen" bischöflichen Reichsstadt endet.



 40 - 60 km, leicht
Rennräder ausgeschlossen
max. 10 Personen

 → 28.04.2008

 Lilibet Lorang, 621 22 70 95
Monique Schmit, 44 43 03

Den unHenglechte-Tour

Von Hildegard von Bingen zum


Ruwer Hochwald

Freitag, 04/07 - Sonntag, 06/07

Von Bingen am Rhein über den Nahe-Radweg bis zum Bostalsee. Auf den Höhen des

Hunsrück bis nach Hermeskeil. Von hier führt uns der Ruwer Hochwald-Radweg auf einer ehemaligen Eisenbahntrasse bis zur Mosel.



 60 - 70 km
mittel - schwer
max .10 Personen

 → 28.04.2008

 Gust Muller
43 90 30 29

Le tour des 2 Luxembourg

Laanscht Uelzecht a Sauer op d'Musel


Donnerstag, 10/07 - Sonntag, 13/07

Wir fahren von Luxemburg-Stadt über Ettelbrück bis zum Stausee, von dort weiter bis nach Bastogne (Province de Luxembourg)



Unser Weg führt uns weiter über Martelange in den Kanton Redingen und an der Sauer entlang bis nach Wasserbillig.

Von dort bringt uns am Sonntag abend die Eisenbahn zurück in die Stadt Luxemburg. Die Strecke führt über Radwege, gute Feld- und Waldwege sowie ruhige Nebenstraßen. Wir übernachten in «Aubergen» sowie in einem «Gîte».

 50 - 70 km/Tag
mittelschwer
max. 9 Personen

 → 15.03.2008

 Frank Thewes
30 77 03 (abends)

Schnuppertour - Moselradweg


Samstag, 12/07 - Sonntag, 13/07


Sie wollten schon immer mal eine Radtour mitmachen, trauen sich aber die angegebenen Kilometer nicht zu. Fahren Sie bei dieser Schnuppertour mit. Diese Tour richtet sich vor allem an «Anfänger». Sie soll zeigen wie einfach eine solche Radtour ist und mit ent-

sprechenden Pausen und Ruhemöglichkeiten wird dieser Radausflug sicher zum Erlebnis. Bei einem gemütlichen Abendessen lassen wir den Tag ausklingen.

Hin- und Rückfahrt mit dem Zug ab Luxemburg-Stadt.



 ~ 40 km / Tag
leicht
max. 10 Personen

 → 31.03.2008

 Monique Goldschmit,
43 90 30 29
monique@velo.lu


Ostfriesland

Samstag, 26/07 - Samstag, 02/08

Die Radtour führt uns durch weite Landschaft, entlang an Flüssen und Deichen bis zum Meer. Eine Wattwanderung und eine Überfahrt auf eine der ostfriesischen Inseln bringt uns die Vielfalt Ostfrieslands noch näher.

Cette balade à vélo nous conduit le long de petites rivières, à travers de beaux villages jusqu'à la mer. La découverte de la mer à marée basse ainsi qu'une excursion sur une des îles enrichira encore nos impressions de ce beau plat pays.



 50 - 70 km / Tag
leicht - facile
max. 10 Personen

 → 30.03.2008

 Monique Goldschmit
43 90 30 29
monique@velo.lu

Bourgogne

„Marier les plaisirs“ (2)

Samstag 4/10 - Samstag, 11/10

oder Samstag 11/10 - Samstag 18/10


(der genaue Termin wird erst im März festgelegt; bitte geben Sie bei Ihrer Anmeldung an, falls einer der beiden Termine Ihnen nicht passt)


Beaune (Dijon) – Tonnerre – Auxerre – Corbigny – Montsauche – Beaune stehen auf dem Programm. Auf Radwegen,


Treidelpfaden und Nebenstraßen fahren wir durch 3 der 4 Departements der Bourgogne. Die eine oder andere Besichtigung und/oder Weinprobe soll auch dieses Mal nicht fehlen.

Ein gewisses Maß an Flexibilität ist gefragt, besonders da man in Frankreich kaum Reservationen für Fahrräder in Zügen machen kann.



 60 - 90 km / Tag
einfach - schwer
max. 7 Personen
keine Rennräder

 → 01.06.2008

 Christiane Stoll
34 68 09 (Anrufbeantworter)

Dans le vent ...

Le cyclisme, un plaisir extravagant pour une poignée de mordus du vélo ? Le cycliste isolé, un élément perturbateur dans la circulation routière quotidienne ? C'est du moins ce qui transparaît encore chez quelques auteurs d'articles et de lettres à la rédaction publiés dans la presse luxembourgeoise. Pendant l'année de la conférence sur le climat à Bali ils exigent plus de routes au lieu de la promotion de la circulation à vélo. Ces gens-là n'ignorent non seulement de façon impardonnable la problématique du réchauffement de la Terre, ils ont également des idées tout à fait fausses sur l'état de l'évolution des formes de circulation alternatives. Car dans le cocktail de la mobilité, le vélo ne sert plus de décoration, et cela depuis bien longtemps.

Comme l'État a ignoré le vélo dans les comptages de la circulation jusque dans un passé tout récent, la « Lëtzeburger Vélos-Initiativ » a procédé elle-même à de tels comptages. Ils montrent que le nombre des cyclistes à

augmenté au cours des trois dernières années : un matin d'octobre 2007 à Luxembourg-Ville, le nombre de 200 cyclistes était dépassé au seul rond-point Schuman entre 7.30 h et 9 h. Et les statistiques officielles prouvent que le vélo est de plus en plus apprécié comme moyen de transport dans l'ensemble du pays : en 2005, presque 25.000 vélos étaient importés. Au cours de la même année, les ménages dépensaient 7.370.000 € pour des vélos.

Même les sceptiques devraient dorénavant reconnaître – pourvu qu'ils regardent aux bons endroits – que l'extension des réseaux de pistes cyclables à l'intérieur et à l'extérieur des localités ainsi que les projets de location de vélos contribuent à l'animation des centres des villes et des villages. Et ils offrent de surcroît de nouvelles sources de revenus au commerce local et à l'artisanat. Après l'introduction du système parisien de location de vélos, les marchands de vélos constatent désormais que les vélos loués



ne sont pas une concurrence pour leur commerce, mais qu'ils le favorisent. Le vélo loué remet le cyclisme à la mode, les chiffres de vente des vélos, des casques et des paniers pour vélos augmentent. En dehors de magasins de cycles normaux, cette opération profite également aux initiatives de réinsertion sociale qui offrent des services de réparation de vélos. Des offres absolument nouvelles surgissent en France, comme p.ex. des stations de pompage pour vélos ou des systèmes de parking de vélos. Même des cours de conduite sont désormais proposés.

Les vélos de location proposés par les villes d'Esch et de Luxembourg (à partir de mars 2008) sont donc tout à fait dans le vent. Tout comme l'extension des réseaux de pistes cyclables dans et entre les villes et les localités, qui est également soutenue par le ministère des Transports. Et la mise en oeuvre du « plan d'action pour la promotion de la mobilité douce » devrait définitivement convaincre de mensonge tous ceux qui considèrent le vélo exclusivement comme un obstacle à la circulation automobile : une augmentation du pourcentage des moyens de locomotion « doux » - vélo, marche à pied et transports publics – est visée, elle doit passer de 18 à 25 % de la circulation totale.

Que ce soit comme moyen de locomotion, de sport ou de loisirs, le cyclisme est « cool ». Non seulement comme contribution à la protection du climat : de plus en plus de gens découvrent que le cyclisme est bon pour leur santé. Et qu'il fait tout simplement plaisir d'enfourcher un vélo et de

partir cheveux au vent. Sur la piste cyclable, la musculation est au moins aussi agréable que dans un centre de culturisme. Et les vacances à vélo offrent ce que la publicité pour le tabac ne fait que promettre : le goût de la liberté et de l'aventure. Mais le vélo comporte un autre avantage : il invite à la convivialité. Que ce soit en famille, entre amis ou dans un club : le cyclisme favorise



Ouverture des sens uniques: raccourcir les trajets des cyclistes

les contacts. Ce n'est donc pas étonnant du tout que de plus en plus de gens redécouvrent le vélo également au Luxembourg. Et ils se mettent à réfléchir pour savoir si leur bécane ne pourrait pas être une alternative saine et exempte de stress dans le trafic quotidien.

Des initiatives communales comme celles qui sont décrites ci-dessus, mais aussi l'engagement d'initiatives comme la LVI y contribueront – en donnant envie de faire du cyclisme à un nombre croissant de nos concitoyens.

Ce qu'il nous faut!

Beaucoup de membres, afin de donner un poids conséquent à nos revendications. Leur nombre tend vers les 1000.

Devenir membre est chose facile: virez 15 € (20 € par ménage) sur le compte CCPLLULL IBAN LU40 1111 0825 6417 0000 avec la mention «Nouveau membre individuel ou ménage» (en cas de ménage veuillez indiquer les noms des personnes membres, enfants à partir de 14 ans). En tant que membre, vous recevrez notre LVI-Info ainsi que de plus amples renseignements au sujet du vélo au Luxembourg.

Wir brauchen!

Möglichst viele Mitglieder. Um unseren Forderungen das nötige Gewicht zu geben brauchen wir jede Menge Mitglieder, z.Z. sind es fast 1000.

Mitglied der LVI zu werden ist einfach: Überweisen Sie 15 € (20 € pro Haushalt) auf das Konto CCPLLULL IBAN LU40 1111 0825 6417 0000 mit dem Vermerk «Neues Mitglied» (bei einer Haushaltmitgliedschaft geben Sie bitte die Namen der einzelnen Mitglieder an, Kinder ab 14 Jahre). Als Mitglied erhalten Sie vierteljährlich unser LVI-Info sowie weitere Informationen zum Thema Fahrrad in Luxemburg.

Bike Academy Echternach

MTB Fahrtechnik Camp mit Manfred Stromberg



LUXEMBOURG
YOUTH HOSTELS
→.lu



Für Anfänger und Fortgeschrittene –
verschiedene Leistungsgruppen je nach Erfahrung

**12. & 13. April 2008
in Echternach**

Anmeldung & Information

Centrale des Auberges de Jeunesse
Luxembourgeoises
2, rue du Fort Olisy
L-2261 Luxembourg
Tél: (+352) 26 27 66 - 40
Fax: (+352) 26 27 66 - 42
E-mail: info@youthhostels.lu
www.youthhostels.lu

Le vélo, un compagnon des loisirs

Nos promenades à vélo sont conçues pour le simple plaisir de rouler à vélo et non pour réaliser des exploits sportifs. Ce qui ne veut pas dire que les tours ne peuvent avoir des degrés de difficultés variables. Le responsable de chaque tour vous renseigne volontiers à ce sujet.

Et si les explications dans notre LVI-Kalender ne sont pas toujours bilingues, nous vous assurerons que le responsable d'une promenade l'est toujours.

Reste à dire que le transport des bagages est assuré par vous-même et que chacun participe sous sa propre responsabilité. Sauf indication contraire, les déplacements pour les randonnées se font en train à partir de la gare de Luxembourg. Pour les randonnées avec nuitée(s), inscription et acompte sont obligatoires (formulaire).

Les détails et d'éventuelles modifications sur les randonnées seront publiés dans notre LVI-Info à partir du mois de mars 2008 et sur Internet sous www.lvi.lu

Das Fahrrad, ein Freizeitbegleiter

Bei unseren Radtouren geht es darum, das Radfahren zu genießen, nicht, sportliche Hochleistungen zu vollbringen. Was aber nicht sagen soll, dass die Touren nicht von unterschiedliche Schwierigkeitsgrad sind. Der Tourenleiter gibt Ihnen gerne hierzu Auskunft.

Auch wenn die Erklärungen in unserem LVI-Kalender nicht immer zweisprachig sind, so versichern wir Ihnen, dass der Tourenleiter es in jedem Fall ist.

Bleibt noch zu sagen, dass der Gepäcktransport vom Teilnehmer selbst übernommen wird und dass jeder auf eigene Verantwortung teilnimmt. Falls nicht anders vermerkt, sind An- und Rückreise per Bahn ab Bahnhof Luxemburg. Bei Touren mit Übernachtung besteht Einschreibe- und Anzahlungspflicht (Formular).

Einzelheiten und etwaige Programmänderungen zu den Radtouren werden in unserem LVI-Info ab März 2008 und im Internet unter www.lvi.lu veröffentlicht.

Impressum

LVI-Kalender: Januar 2008
Auflage: 3000 Exemplare
Herausgeber: LVI asbl, 6 rue Vauban, L-2663 Luxembourg
Telefon/Fax: (00352) 439030-29 / (00352) 204030-29
Internet: www.lvi.lu
email: lvi@velo.lu
Konto: CCPLLULL IBAN LU40 1111 0825 6417 0000
Photo: LVI Archiv, M. Goldschmit, L. Hilger, L. Lorange, G. Muller, C. Stoll
Druck: Imprimerie Linden

La LVI
est membre
de la

ECF European Cyclists' Federation

EUROPÄISCHER RADFAHRER VERBAND • FEDERATION EUROPEENNE DES CYCLISTES asbl



www.ecf.com



★ pratique

★ économique

★ écologique





IN DER NATUR UNTERWEGS – MIT DER NATUR ZUHAUSE



INFORM
Sinnvoller Innenausbau

Rudolf-Diesel-Str. 1
D-54439 Saarburg
Tel.: 06581/99108
www.inform-saarburg.de

MÖBEL · PARKETT · FENSTER · TREPPEN



NEW
City Bikes
Mountain Bikes

NORDSTAD
Centre d'Initiative et de Gestion Régional
RESEAU OBJECTIF PLEIN EMPLOI

CIGR Nordstad asbl
27, rue Jean l'Aveugle
L-9208 Diekirch
Tél.: 00352 26 80 33 76
Fax: 00352 26 80 33 75
e-mail: nordstad@cig.lu

Location de vélos: de fin mars à fin octobre,
7 jours sur 7, de 10h00 à 17h00.
En période d'hiver sur demande.

Fahrradverleih: Von Ende März bis Ende Oktober,
7 Tage die Woche, von 10h00 bis 17h00.
Im Winter nur auf Anfrage.

Fietsverhuur: Van eind maart tot eind oktober,
7 dagen per week, vanaf 10h00 tot 17h00.
Tijdens de winter op afspraak.

Rent a bike: from the end of march until end of
october, 7 days a week, from 10h00 to 17h00.
Reservation required during winterseason.





STOP à la pollution



LE GOUVERNEMENT
DU GRAND-DUCHÉ DE LUXEMBOURG
Ministère des Transports

IL Y A 1001 RAISONS DE CHOISIR LES

