



# LVI-Info

No 72  
3/2008

Lëtzebuurger Vëlos-Initiativ  
[www.lvi.lu](http://www.lvi.lu)





# le gaz naturel

★ pratique

★ économique

★ écologique

## SUDGAZ



Säit 1983  
an de Biobutteker  
am ganze Land



[www.pain-obertin.lu](http://www.pain-obertin.lu)  
Remerschen  
tél/Yaar 33664590



ENTRETIEN ET  
REPARATIONS

## VELO SPORT LENTER

[www.vsc.lu](http://www.vsc.lu)



19, rue de Bonnevoie  
(à 50m du Parking Neipperg)  
L-1260 Luxembourg  
Tel. +352 48 02 02

### Das Sparmobil

Sie geben doch sicher zu, dass Sie beim Titel zuerst an ein Automobil gedacht haben. Und nicht an ein Velomobil.

Aber wenn von Sparen die Rede geht, dann sollte es für einmal erlaubt sein das Thema Fahrrad eben auch aus diesem finanziellen Blickwinkel zu beleuchten.

Es fängt ja mit dem Anschaffungspreis an. Für ein Zehntel des Preises eines Mittelklasse-Autos erhalten Sie ein sehr gutes Stadt- oder Tourenrad. Und die jährlichen Unterhaltungskosten für ein Fahrrad gehen nicht mehr ins Geld als zwei Tankfüllungen.

Jetzt werden Sie sagen, dass ja aber die Kosten eines Fahrrades zusätzlich zum Auto anfallen, das ja sowieso in der Garage steht. Stimmt, aber warum nicht mal das Auto in Frage stellen zu Gunsten des Fahrrades? Nach dem Motto: Mein zweites Fahrrad ist ein Auto! Oder überlegen, dass jeder zurückgelegte Fahrradkilometer ein gesparter Autokilometer ist? Erstens sind Fahrradkilometer kostengünstiger, und zweitens muss das Geld für ein neues Auto mit jedem gesparten Kilometer erst später ausgegeben werden.

Aber dass heute das Fahrrad als Sparmobil entdeckt wird, hat sicherlich nicht nur mit den hohen Spritpreisen zu tun. Immer



*Der Fahrradbus - eine praktische Idee*

mehr Menschen stellen fest, dass das Fahrrad im urbanen Bereich eben eine sehr gute Alternative zum Auto bietet. Und obendrein noch die täglichen 30 Minuten Bewegung liefert, welche nicht nur von der Weltgesundheitsorganisation empfohlen werden.

Es wäre doch interessant zu erfahren wie viele Prozent der Auto fahrenden Arbeitnehmer während der Wintermonate auf Bahn und Bus umsteigen. Also zu einer Zeit wo man dem Fahrrad vorwirft, dass es nicht für unser Klima geeignet ist.

Eigentlich schade, dass sie nicht das ganze Jahr über die Vorteile des öffentlichen Transports und der nicht-motorisierten Mobilität nutzen.

VTT



2006



**GITANE**

Energy Booster

COURSE



VTC



VILLE



OUTDOOR

JUNIOR



**DES VÉLOS QUI VOUS RESSEMBLENT**

ANIMÉE D'UN ESPRIT D'INNOVATION, GITANE CONÇOIT  
EN PERMANENCE DE NOUVEAUX MODÈLES ADAPTÉS  
AUX ATTENTES D'AUJOURD'HUI POUR CRÉER  
LES SOLUTIONS VÉLOS QUI VOUS RESSEMBLENT.

**CHEZ NOUS**



---

## Sommaire / Inhalt

Editorial	3
Nos rendez-vous	5
„Um Vëlo mécht eis Aarbecht méi Spass“	6
Nationales	11
Aktion „Mam Vëlo op d'Schaff“	14
Internationales	18
Vëlostouristen zu Lëtzebuerg	20
Impressum	22



*Le beau vélo de Ravel - une action en juillet 2008  
au pays des trois frontières*  
[www.ravel.wallonie.be](http://www.ravel.wallonie.be)

---

## Rendez-vous/Termine

### **Vendredi, 12.09 - Dimanche 14.09.2008**

Oekofoire 2009. La LVI sera présente avec un stand d'informations. Venez nous voir, posez vos questions. Une station Vel'oh sera installée sur notre stand. Des représentants de la ville de Luxembourg se tiennent à votre disposition pour présenter les nouvelles routes du réseau cyclable de la ville.

### **Mardi, 16.09 - Lundi 22.09.2008** Semaine européenne de la mobilité

### **Mercredi, 18.09.2008**

25e anniversaire de la European  
Cyclists Federation ECF, Bruxelles

### **Dimanche, 21.09.2008**

Vëlos-Rallye SUD 2008, Bassin minier  
Stand d'information de la LVI à  
Bettembourg - [www.prosud.lu](http://www.prosud.lu)

### **Dimanche, 21.09.2008**

Vëlosdag am Mierscher Kanton  
[www.mersch.lu](http://www.mersch.lu)

### **Dimanche, 21.09.2008**

Vëlosdag an de Gemenge Conter,  
Hesper a Weiler-La-Tour

### **Dimanche, 21.09.2008**

Waasser, Vëlo, Wanderen  
Een Dag am Birelergronn vun 09h30 –  
18h00. Organiséiert vun de Gemenge  
Sandweiler a Schëtter.

## „Um Vëlo mécht eis d'Aarbecht méi Spaass“

**Zënter Juli 2003 huet de Service Parking vun der Stad Lëtzebuerg eng Equipe, déi mam Vëlo duerch d'Stad fiert fir d'Kontroll vum rouende Verkéier ze man.**

**Mir hun eis ënnerhale mat der Madame Marie-Paule Lux an dem Här Camille Rodenbour, déi vun Ufank un bei där Equipe derbäi waren.**

**LVI: Wéi ass dës Service an d'Liewe geruff ginn?**

Mme Lux, Här Rodenbour: Dat war eng Initiativ vum Responsablen aus dem Service Mobilitéit (M. Ed Streitz). Hien huet eis proposéiert Vëloën ze kafe fir eis Aarbecht ze man, a wie wéilt fuere kéint dat maachen. Et hu gläich e puer Fräiwëlleger sech gemellt an am Juli 2003 hu mir mat véier Leit ugefaang. Mir zwee waren dunn direkt mat derbäi.

**Wéi ass dës nei Form vun ärer Aarbecht ukomm?**

Am Ufank war et bei de Kollegen e bëssen „Dir mat äre Vëloën!“. Mee ganz séier ass et akzeptéiert ginn, an haut si vun de 90 Leit am Service Parking der 15 um Vëlo ënnerwee, 7 Fraen an 8 Männer. Dobaussen an de Wunnquartieren goufe mir bei de Leit direkt ganz positiv gesinn. Vun den Touristen gi mir och dacks ugeschwat fir de Wee ze fannen.

**Wou a wéi sinn är Déngschtvëloën ënnergestallt?**

Beim Bau vun deem neie Gebai hei op der Rocade war et problematesch e Lokal fir d'Vëloën anzeriichten, well d'Gebai kee Keller huet, et steet jo op der Eisebunnslinn. Mir hunn eis och agesat dass mir sollen Duschke kréien. D'Architekten haten dunn e Problem duerch de Plazmangel am Gebai. Elo hu mir awer am Souterrain e klengen Raum,

wou d'Vëloë kënnen stoen, a vun deem aus mer da mam Lift och mam Vëlo eraus- an erakommen.

**Wéi gesäit een normale Schaffdag aus?**

Kontrolléiert gëtt vun 8:00 bis 18:00 Auer. Mir fueren all Kéier zu zwee Leit zesummen eraus an sinn 8 Stonne pro Dag ënnerwee. Et ginn aacht Tournéeën, déi ëmmer d'selwecht bleiwen, an déi jidderee vun eis kennt. Normalerweis kréie mir all Woch en aneren Tour.



Jeweils zu 2 Leit sinn d'Agente mam Vëlo ënnerwee

**Hutt Dir virdrun och schons hei am Service geschafft?**

Mme Lux, Här Rodenbour: Jo, mir waren al lebéid schons virdrun am Service Parking an hunn eis direkt 2003 an d'Equipe vum Vëlo gemellt.

**Wat huet sech doduerch un ärer Aarbecht geännert?**

Mme Lux, Här Rodenbour: Geännert huet, datt et méi Spaass mécht. Mir sinn e bësse méi fit, besser a Form.

Mme Lux: D'Aarbecht ass méi flott ginn, et ass eppes anescht, mir gefällt et besser.

Här Rodenbour: Et kann ee méi grouss Strecke maachen, et kënnt ee méi séier vun engem Secteur an den aneren. Et kann ee méi e grouss Radius kontrolléieren, deen ee méi séier mécht wéi zu Fouss, wou ee just e puer Stroossen huet.

### **Ass är Aarbecht méi einfach ginn?**

Mme Lux, Här Rodenbour: Jo, schon. Et ass anescht, méi einfach, du klëmms hei op d'äi Vëlo an du bass fort, an du bass méi séier op der Plaz.

### **Dir sidd elo just nach um Vëlo, dir gitt net méi zu Fouss?**

Mme Lux, Här Rodenbour: Jo, am Prinzip fuere mer mam Vëlo, just wann eppes anescht dertëschent kéim.

### **Wievill km maacht dir dann am Dag?**

Mme Lux, Här Rodenbour: Dat hänkt vum Tour of, deemno wou mir fueren. Mir maachen der esou an der Moyenne 20-25, heiansdo ginn et der och maximal 40.

### **Dir sidd jo elo vill mam Vëlo an der Stad ënnerwee, fann Dir, datt et geféierlech ass?**

Doduerch, dass säit enger Zäitche vill Vëlospistë bäi komm sinn, ass eise Wee duerch d'Stad méi einfach ginn. Zemoools um Kierchbiereg ass dat elo gutt.

Et ginn allerdéngs nach verschidde Plaze wou keng Vëlospistë sinn, z.B. fir op Gaasperech ze kommen. Do muss een da schons besser oppassen. Mee geféierlech ass et net.

### **Wann Dir als uniforméiert Leit um Vëlo duerch d'Stad fuert, passen d'Automobiliste méi op lech op?**

Nee, mir sinn do normal Vëlofuerer.

Just wann en Auto op der Vëlospiste steet, fiert de Chauffeur alt éischter fort, wann en eis gesäit, wat e bei engem normale Vëlofuerer wuel net géing maachen...

### **Wat mat Dir mat deenen déi op de Vëlospistë parken?**

Mir bleiwe just virun hinne stoen, fir datt se réckelen, a wann een dra sëtzt réckelen si och ëmmer. Wa keen dran ass, kritt en e Protekoll.

### **Maach Dir vill Protekollen op de Vëlospisten?**

Am Ufank gouf et méi Leit, déi op de Vëlospistë stationnéiert hunn.

Haut ginn et nach verschidde Plazen, z.B. d'Zithastrooss oder de Boulevard Prince Henri hannert dem Royal, wou (dacks) Liwweranten op der Vëlospiste stinn. Dacks sinn et och Leit déi op eng Parkplaz waarden.

### **Wann Dir am Verkéier ënnerwee sidd, mat wem hutt dir déi meeschte Problemer?**

D'Busse sinn eigentlech ëmmer ganz fei mat eis, an am Allgemenge kann ee net soen datt mir vill Problemer hunn. Et huet een eben heiansdo een, deen engem d'Virfahrt hëllt, mee dat huet een iwwerall, och wann ee mam Auto fiert.



„Mam Vëlo ass ee méi séier op der Plaz“

---

## **Wat kann een ärer Meenung no am Starter Verkéier nach verbessern?**

Op e puer Plaze ginn et Grillen um Bord vun der Strooss, wou ee mam Vëlo nëmme ganz schwéier driwwer kënn.

An der Ënneschtgaass ass de Sens unique net ganz glécklech fir de Vëlofuerer, virun allem well sech hei net dacks un déi 20 km fir Autosfuerer gehale gëtt.

Leider besteet nach keng gutt Verbindung mat der Gare, an der Neier Avenue kann ee quasi net op der Vëlospiste fueren, well de Risiko vun Dieren déi opginn einfach immens grouss ass.

## **Fuert dir och privat mam Vëlo?**

Mme Lux: Neen, ech hunn doheem e Vëlo dee net esou bequem ass wéi deen, mat deem ech hei de ganzen Dag gewinnt sinn ze fueren.

Här Rodenbour: Ech jo, awer just an der Fräizäit, net an der Stad.

## **Komm dir mam Vëlo op d'Schaff?**

Mme Lux, Här Rodenbour: Mir zwee net, well mir vu méi wäit kommen, mee e puer vun eise Kollege komme mam Vëlo, eng Equipe huet och bei der Actioun "Mam Vëlo op d'Schaff" matgemat.

## **Meng Dir dat mam Vëlo wir elo am Moment eng Moudeerscheinung, déi herno erëm verschwënnt?**

Neen, sécherlech net. D'Leit mierke jo awer och, datt se mam Vëlo an der Stad méi séier enzwuesch sinn wéi mam Auto. Et gesäit een am Moment jo och ganz vill Leit um Vëlo. An dann ass et jo och gutt, datt Vëlospisten ugeluet goufen respektiv och nach weider ausgebaut ginn.

## **Et gëtt ëmmer gesot, wann et reent ass net gutt Vëlo fueren, wéi ass et da bei ärer Aarbecht?**

Reebox un, an einfach viru fueren. Wann et

riicht era reent, stellt een sech fir kuerz Zäit ënnert e Bushaischen. E puer vun eis fuere jo och am Wanter, ausser wa Schnéi läit. Och do gëtt et jo dat richtegt Gezei.

## **Ass schons eng Kéier engem vun lech eppes geschitt, en Accident?**

Et huet nach keen en Accident mat engem Auto gehat, oder dass engem eppes Gréisseres geschitt ass. E puer kleng Saachen emol, z.B. wann et reent, an 't rutscht ee mol iwwert eng Bordure. Bei de Motoën sinn der schons méi geflunn.

## **A wann dir e Platten hutt?**

Da ruffe mir op de Büro un, a mir kréien en Ersatzrad laanschtbruecht. Bei gréissere Pannen benotze mir eise Minibus, dee bei eis am Betrib fir gréisser Actiounen virgesinn ass, deen huet e Vëlostänner hannen drop, an esou kënnen 3-4 Vëloën transportéiert ginn. Domadder depannéiere mir och déi aner Servicer déi Dénkschtvëloën hunn. (Bei eis an der Rode stinn och nach eng 10 Dénkschtvëloën, déi vun deene verschidene Servicer kënne benotzt ginn.)

Wa mir aner gréisser Problemer hunn, da gi mir de Vëlo an d'Vëlosgeschäft bei eis em den Eck an d'Reparatur. Mir hunn d'Chance de Vëlo do owes ofzeginn an en deen anere Moien erëm zrëckzekréien. Am Atelier vu "Vëlo en ville" am Gronn wäsche mir eis Vëloën.

## **Wëllt Dir ären Job nach gär esou weider maachen?**

Jo, op alle Fall.

## **Merci fir den Interview**

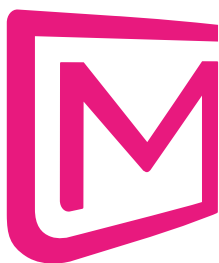
Interview: Monique Goldschmit



**call center 24 65 24 65**  
**[www.mobiliteit.lu](http://www.mobiliteit.lu)**



**besser virukommen**



**mobilitéits**  
**zentral**

# Tourist Center

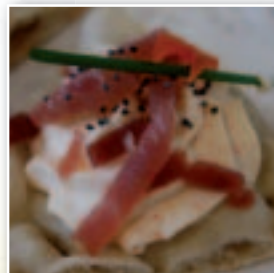
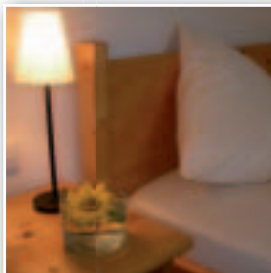
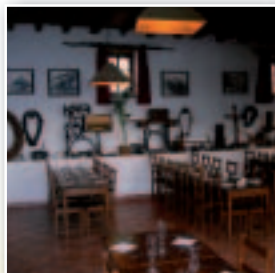
Munshausen | Heinerscheid | Enscherange

## Une offre intégrale



### **Tourist Center** à Munshausen

- **Restauration** avec 150 couverts, Terrasse couverte
- **Catering** chaud et froid
- **Hébergement** pour groupes
- **Salles** de réunion
- **Boutique** avec produits du terroir
- **Programme d'animation**
- Location **VTT**



**[Contact]:**

#### **Tourist Center**

1, Frummeschgaass

L-9766 Munshausen

Tel.: (+352) 92 17 45-1 • Fax: (+352) 92 93 47

E-Mail: [info@robbesscheier.lu](mailto:info@robbesscheier.lu)



Aménagé pour les  
handicapés

---

## Nationales



*Neuer Fahrradweg entlang der Straße zwischen Übersyren und Schuttrange.*



*August 2008: Route barrée auf der PC3 zwischen Ingeldorf und Ettelbrück. Über eine „Deviation“, sowie über einen Zeitraum der vorgesehenen Sperrung, hätten wir uns gefreut.*



*In der Gemeinde Kopstal wurden neue Fahrradunterstände an verschiedenen Stellen aufgebaut.*

---

## Nationales



*Alles op de Vëlo - Mamer-Miersch 2008.*

*Vor allem morgens herrschte reges Treiben am Stand der LVI in Kopstal. Teilweise kam es sogar zum Fahrradstau.*



---

### Luxemburg

Das [Vel'oh](#)-Netz wird weiter ausgebaut.

Drei neue Stationen, av. Monterey, pl. de France und Charlys-Gare sind bereits in Betrieb. Bis Ende des Jahres werden dann fünf weitere Vel'oh-Stationen das Leihradsystem der Stadt Luxemburg vergrößern.

- 20 Stellplätze neben der Post, Bahnhofsviertel
- 20 Stellplätze in Hollerich, bd. J.- B. Merkels
- 25 Stellplätze in Hollerich, pl. St. Pierre et Paul
- 15 Stellplätze auf Kirchberg in Nähe der Banque Européenne d'Investissements
- 15 Stellplätze auf Kirchberg in Nähe der Chambre de Commerce

Für Frühjahr 2009 sind weitere Stationen in Planung.

---

## Nationales

### **“Rail, randonnée, vélo”**

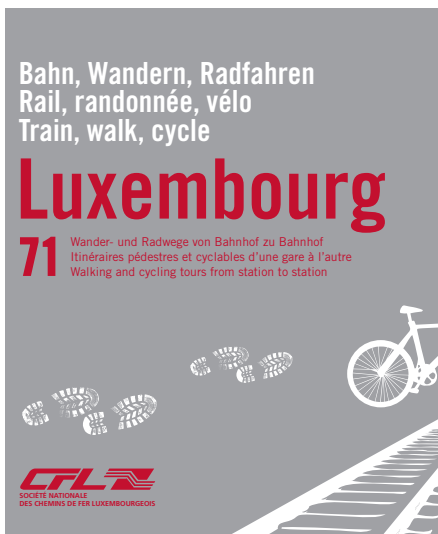
Le bestseller des Chemins de Fer Luxembourgeois “Rail et randonnée” sera réédité dans une édition complètement actualisée. 41 randonnées de gare à gare, 18 nouveaux circuits en boucle et 13 nouvelles promenades à vélo.

Le fait que des promenades à vélo aient été retenues pour ce guide nous réjouit d’autant plus que la LVI a été consultée pour leur élaboration. Prix: 19,-€

### **«Bahn, Wandern, Radfahren»**

Der Bestseller der Luxemburger Eisenbahn “Bahn und Wandern” wird in einer komplett überarbeiteten Ausgabe neu aufgelegt. 41 Wanderungen von Bahnhof zu Bahnhof, 18 neue Rundwanderungen und 13 neue Radwanderungen.

Was uns besonders freut ist die Tatsache, dass in der neuen Ausgabe auch 13 Radwanderungen von Bahnhof zu Bahnhof aufgenommen wurden und dass die LVI bei der Ausarbeitung dieser Touren um Rat gefragt wurde. Preis: 19,-€



---

### **“Vélo Tour Lëtzebuerg”**

Im Moment arbeiten wir an einer Neuauflage des «Vélo Tour Lëtzebuerg».

Für Mitte November wird der Radwanderführer in einer neuen, aufgearbeiteten Form mit 1/50.000 Kartenset erscheinen.

---

«Rail, randonnée, vélo» ainsi que d'autres publications sont en vente au stand de la LVI pendant l'Oeko-Foire du 12 au 14 septembre 2008 et peuvent également être commandées par virement ( + 3,- Euro envoi) sur notre compte CCPLLULL LU40 1111 0825 6417 0000.

Die Publikation «Bahn, Wandern, Radfahren» sowie einige andere sind während der Oeko-Foire vom 12. - 14. September 2008 am LVI-Stand erhältlich.

Bestellungen können ebenfalls durch Überweisung des entsprechenden Betrags (+ 3,- € Versand) auf unser Konto CCPLLULL LU40 1111 0825 6417 0000 getätigt werden. Sie erhalten Ihre Bestellung dann per Post.

---



# Vun der Aktioun “Mam Vëlo op d'Schaff” zum Reflex “Vel’oh”

**Nodeem mir bei der Actioun “mam Velo op d'Schaff” schon am Juli d'Ecobikers getraff haten (LVI-Info 71) wollte mir si no der Initiativ nach eng Kéier gesi fir ze kucken, wéi alles verlaf ass. D'Ecobikers, eng Équipe vun 3 Leit déi beim Ministère de l'Economie et du Commerce Extérieur schaffen, hunn sech derzou bereet fonnt eis Fro an Äntwert ze ston.**

**LVI: Wéi ass äre perséinleche Bilan vun der Actioun “mam Velo op d'Schaff”?**

**Marc Becker:** Et wor net sou einfach duerch zezéie wéi mir eis dat geduecht haten.

**Martine Hildgen:** Ech hu misse kämpfe fir durchzehalen.

**LVI: Wat woren d'Schwieregkeeten?**

Marc Becker: D'Agressioun vu verschiddeenen Autofuerer hu mir vill ze schafe gemaach; z.B. konnte mir ni d'Avenue de la Faïencerie a Rou erof fueren, mir sinn do immens vun den Autoë gedirängelt ginn an hunn eis dann décidéiert iwwert de Lampertsbierger Kierfecht ze fueren. Mir hate leider och vill technesch Problemer: Kette futti, Changement futti, Aachtchen, Brems futti. Et si schon déi eng oder aner Reparaturen ugefall. Ech denken awer, datt mer einfach vill Pech an deem Sënn haten.

Martine Hildgen: Bei mir wor de Problem méi deen, datt ech déi éischt Woche vill beruflech am Ausland wor an dowéinst déi lescht zwou Wochen all Dag hu misse fueren. Ech hat esouguer mäi Congé e bësse verluecht fir déi 15 Kéieren zesummenzekréien.

**Dir hutt awer trotz all deem durchgehal?**

Marc Becker: Jo dat stëmmt, do wor deen “innere Schweinehund” net staark genuch.

Dem Luc huet et méi Spaass gemat. Mir hu mat vill Elan d'Woch ugefaang, mëttwochs wore mir da frou schon an der Halschent ze sinn, a freides wore mir da wierklech frou, datt mir d'Woch gepackt haten.

**Dat wat dir iech versprach hat vun der Actioun, ass dat agetraff?**

Marc Becker: Fir mech wor et ee perséinlechen Défi fir ze kucken ob et méiglech wir dat op laang Dauer ze maachen. Ech weess awer elo, datt de Vëlo fir mech keen Ersatz fir mäin Auto ass.

Martine Hildgen: Ech wäert jiddefalls nach heiansdo mol mam Vëlo kommen.

**Wat sinn dann déi positiv Aspekter fir iech no dëser Actioun?**

Moies zesummen an der frëscher Loft duerch de Bësch ze fuere war schon immens flott. Mir hunn eis och géigesäiteg encouragéiert fir weiderzemaachen, also eng flott Équipedynamik. Sportlech gesinn hu mir niewebäi och nach vill Kilometere gemat, ech hunn der 480, de Luc der 600 an



d'Martine 270 km. Positiven Nieweneffekt ass, datt mir de Vel'oh elo méi dacks benotzen, well mir gemierkt hunn, wéi schnell een sech esou an der Stad kann déplacéieren. De Reflex, de Vëlo ze huelen ass elo méi do fir z.B. kleng Kommissiounen ze man.

### ***Wat hätt des Actioun fir iech méi positiv gemat?***

Marc Becker: Ech mengen, wann eisen Trajet (32 km respektiv 18 km) méi kuerz gewiescht wär, esou datt een net hätt misse Sportskleedung undoën an duerno duschen, da wär et vläit méi einfach gewiescht.

### ***Wéi huet ärt Emfeld während deenen dräi Woche reagiert (z.B. Famill an Aarbechtskollegen)?***

Eigentlech goufen et nëmmen Encourager.

### ***Géif dir des Actioun awer recommenderen?***

Martine Hildgen: Op alle Fall fir auszepräbéieren.

Marc Becker: Zumools bei schéinem Wieder ass et flott. Ech mengen och datt d'Distanz wierklech vill ausmécht respektiv ob een op asphaltéierter Strooss oder op Bëschweeër fiert.

### ***Géif dir d'nächst Joer nach eng Kéier bei dëser Actioun matman?***

Martine Hildgen: Ech op alle Fall. Ech mengen de Luc géif och nach eng Kéier matman.

Marc Becker: Elo spontan nee, me vläit wann déi zwee mir genuch géife fléiwen... Mol kucken !

### ***Merci fir dëst zweet Gespräich!***

*Interview: Nathalie Schmit*

## **"Mam Vëlo op d'Schaff"**

### **Un bilan sommaire de l'édition 2008**

Du 2 juin au 16 juillet 2008 s'est déroulée à Luxembourg la première édition de l'action "au travail à vélo". Il s'agissait de faire à vélo son trajet domicile - travail pendant 15 jours, endéans les 6 semaines. Les équipes se composaient de 2 à 4 personnes.

Cette action fut fondée au Danemark et connaît depuis lors un succès croissant dans de nombreux pays européens, tels que l'Allemagne, la Belgique, la France, la Suisse.

Et pour une première édition luxembourgeoise le résultat est tout à fait surprenant. En tout, 283 équipes comptant 796 personnes, dont 263 femmes et 533 hommes, s'étaient inscrites pour l'action.

Ce sont 234 équipes, dont 206 femmes et 429 hommes, qui ont réussi le pari en utilisant pendant au moins 15 jours (de 30

jours ouvrables) le vélo comme moyen de transport.

Ainsi, 24500 trajets domicile - travail à vélo ont été effectués du 02 juin au 16 juillet 2008.

Quant à la météo, deux, trois jours seulement avec quelques averses n'ont certainement pas entamé les bonnes volontés.

Aucun accident/incident n'a été signalé, à part quelques mauvaises expériences avec des automobilistes pressés.

Dans quelques cas, le transport de vélos dans certains trains et bus s'est avéré compliqué.

La remise des prix aux gagnants aura lieu à l'occasion de l'Oeko-Foire, samedi, le 13 septembre 2008 à 10h30 au stand du Ministère des Transports.

Nous allons revenir sur la remise des prix dans notre LVHInfo No 73.

[www.weltbutteker.lu](http://www.weltbutteker.lu)

Dévaluez nos magasins, pas le Tiers Monde!

# BOUTIQUES DU MONDE

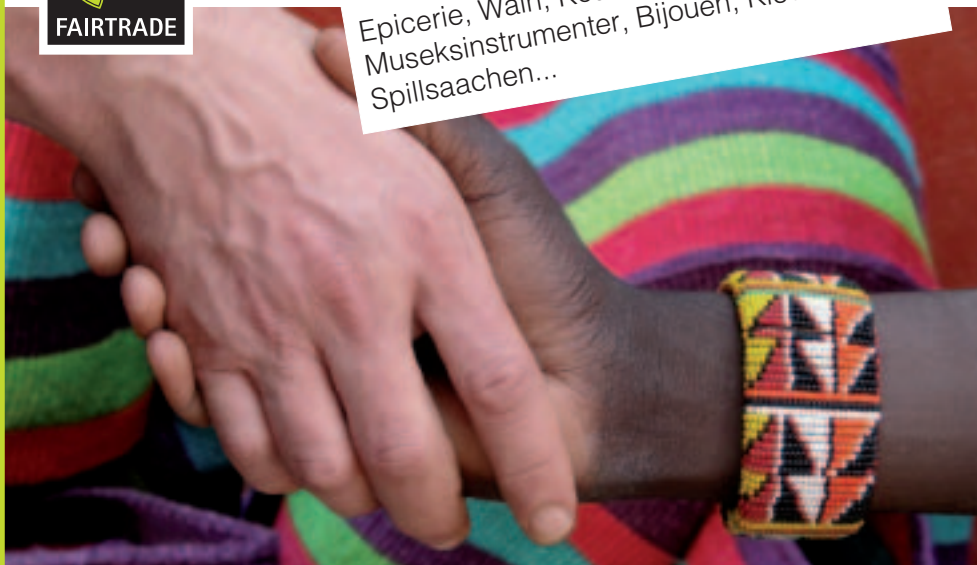
## WELTBUTTEKER

Konsument  
↓  
Produzent

Bettembourg | 42, route de Mondorf  
Differdange | 50, avenue de la Liberté  
Dudelange | 13, avenue de la Libération  
Esch/Alzette | 34, rue du Fossé  
Esch/Alzette | 95, rue de l'Alzette  
Ettelbruck | 9, rue Guillaume  
Luxembourg | 6, rue Génistre

**Fairen Handel, fair Präisser!**

Epicerie, Wäin, Kosmetik, Konschthandwierk,  
Museksinstrumenter, Bijouen, Kleeder,  
Spillsaachen...



# rentabike



## NORDSTAD

Centre d'Initiative et de Gestion Régional

RESEAU OBJECTIF PLEIN EMPLOI

### NEW

**City Bikes  
Mountain Bikes**

CIGR Nordstad asbl  
27, rue Jean l'Aveugle  
L-9208 Diekirch  
Tél.: 00352 26 80 33 76  
Fax: 00352 26 80 33 75  
e-mail: nordstad@cig.lu

*Location de vélos:* de fin mars à fin octobre,  
7 jours sur 7, de 10h00 à 17h00.  
En période d'hiver sur demande.

*Fahrradverleih:* Von Ende März bis Ende Oktober,  
7 Tage die Woche, von 10h00 bis 17h00.  
Im Winter nur auf Anfrage.

*Fietsverhuur:* Van eind maart tot eind oktober,  
7 dagen per week, vanaf 10h00 tot 17h00.  
Tijdens de winter op afspraak.

*Rent a bike:* from the end of march until end of  
october, 7 days a week, from 10h00 to 17h00.  
Reservation required during winterseason.



---

## Internationales

### Fietstersbond, Netherland

Outer car airbags can save the lives of 350 cyclists in the EU annually. This is the result of a recent TNO study from the Netherlands, presented by the Dutch Fietstersbond to Members of the European Parliament. The presentation was organized by Dutch MEP Corien Wortmann. She also took up one of the main demands made by Fietstersbond: he EURO NCAP, a European institution carrying car crash tests, should extend its crash tests to cyclists as well.

So far, these crash tests carried out by EURO NCAP are limited to pedestrians only. But cyclists are no pedestrians: the TNO study has found out that cyclists hit the car bonnet or windshield higher, leading to more severe head injuries compared to rather leg injuries of pedestrians. Exterior airbags as under development by Autoliv were shown to be very effective for cyclists, the study concludes, and could reduce fatalities by 75 %.

ECF and Fietstersbond asks EURO NCAP who after its own saying has "become a catalyst for encouraging significant safety improvements to new car design" and is being backed by the European Commission, to include cyclists into its crash tests in order to save the lives of hundreds of cyclists annually across Europe! The Dutch Minister of Transport, Camiel Eurlings, already supports this demand.

To view the simulations of pedestrians and cyclists hitting the car: [www.fietstersbond.nl](http://www.fietstersbond.nl)

Source: [www.ecf.com](http://www.ecf.com)

### Deutschland:

Sternstunde des Main-Radwegs - Main-Radweg ist erste ADFC-Qualitätsradroute mit fünf Sternen

Der Main-Radweg wird als erster deutscher Radfernweg vom Allgemeinen Deutschen Fahrrad-Club (ADFC) mit fünf Sternen ausgezeichnet. Der ADFC vergibt die Auszeichnung nach dem Abfahren eines gesamten Radfernwegs. Kilometer für Kilometer



begutachtet der ADFC Wegweisung, Oberfläche des Radwegs, die Sicherheit und die Infrastruktur wie Übernachtungsmöglichkeiten, Bett & Bike-Betriebe, Gastronomie, Infotafeln oder Rad der Strecke – nach einheitlichen bundesweit geltenden Kriterien. Der Main-Radweg ist der erste Radweg, der alle fünf Sterne der ADFC-Qualitätsradrouten im Logo führen darf.



## Internationales

Der ADFC zertifizierte den gesamten, von seinen beiden Quellflüsse Rotmain und Weißmain bis zur Mündung in den Rhein in Hessen mehr als 600 Kilometer langen Main-Radweg. 90 Prozent der Route verlaufen naturnah und landschaftlich reizvoll auf Radwegen, Wirtschaftswegen oder auf verkehrsarmen Nebenstraßen. Ebenfalls 90 Prozent sind asphaltiert, und somit auch für Tandems, Handbikes oder Fahrräder mit Kinderanhängern geeignet. 77 Prozent der Route sind breiter als 2,5 Meter. Radfahrer können hier nebeneinander fahren, was besonders für Familien attraktiv ist.

Abschließend bewerteten die ADFC-Tester die Aktualität der Marketingprodukte – Karten, Radwanderführer, Broschüren und Internetauftritt – für den Main-Radweg. Auch hier

bekam der Main-Radweg die volle Punktzahl. Die Qualität Frankens als Radreiseregion spiegelt sich auch in der ADFC-Radreiseanalyse 2008 wider: Franken liegt auf Platz drei der beliebtesten Radtourismusrregionen in Deutschland, gleiches gilt für den Main-Radweg, der nach Elbe- und Weser-Radweg den dritten Platz der beliebtesten Routen in Deutschland belegt. Auch zwei weitere Routen in Franken, der Deutscher Donauradweg und der Altmühltal-Radweg stehen unter den TOP 10 Radfernwegen in Deutschland. Bereits im Jahr 2007 wurde die Route „Vom Main zur Rhön“ in Franken mit vier Sternen ausgezeichnet.

ADFC: 26.08.20008  
[www.adfc.de](http://www.adfc.de)



6, rue des Prés | L-5441 Remerschen  
Tél.: (+352) 23 66 40 07 | Fax: (+352) 23 66 43 56  
E-mail: [info@caves-sunnen.lu](mailto:info@caves-sunnen.lu) | [www.caves-sunnen.lu](http://www.caves-sunnen.lu)

DOMAINE  
**SUNNEN-  
HOFFMANN**  
L-5441 REMERSCHEN

*Sonnen-Hoffmann*

MAISON FONDÉE EN 1872

## 1<sup>er</sup> Domaine Viticole au Luxembourg en agriculture biologique

Vins et jus de raisins luxembourgeois en agriculture biologique |  
Grand choix de vins biologiques français et italiens | Importateur  
direct de vins français, italiens et autres | Vente en détail | Visites  
et dégustations sur rendez-vous |

## Vëlostouristen zu Lëtzebuerg



Dës sympatesch Equipe hu mir am Juli sonndes moies um Knuedler begéint. Hir Rees hat den Dag virdu mat enger Zuchrees vu Stuttgart op Konz ugefaangen, iwwert de Syrdall sinn si bis an d'Stad gefuer, wou se de Confort vun engem gudden Hotel genoss hunn. D'Rees goung weider duerch de Weste vum Land bis op Bréissel.

Um point de vue zu Bivels hu mir dës hollännesch Famill Enn August begéint, op hirer Rees vun Amsterdam op Basel. Dräi Woche sinn si ënnerwee.

Mee net nëmmen dës Touriste konnte mir dëst Joër an der Stad oder soss am Land gesinn. Et gouf quasi keen Dag ouni Vëlostouristen, a virun allem och an der Stater Gare hu mir ëmmer erëm Vëlostouriste begéint.



# Le Parc Naturel de la Haute-Sûre

Tourisme et environnement - Un ensemble harmonieux

## Der Naturpark Obersauer

Tourismus und Umweltschutz - Ein harmonisches Zusammenleben

### AUDIO-GUIDES

#### Les mystères d'Esch-sur-Sûre Gefährnisvolles Esch-Sauer

Découvrez, grâce à cet audio-guide, le monde fantastique d'Esch-sur-Sûre, avec sa ruine datant de 927 et les mythes ou légendes qui ont été transmis d'une génération à l'autre.

Entdecken Sie, per Audio-Guide, die schaurig-gespinnstige Welt rundum Esch-Sauer, mit der Burgruine aus dem Jahre 927, den Sagen und Legenden, welche von Generation zu Generation weitererzählt wurden."

#### Prix de location/Ausleihgebühr:

Adult./Erwachsene: 4 €

Enfants/Kinder: 2,5 €

Caution/Kautiön: 50 €

ou carte d'identité/oder Bildausweis

Durée/Dauer:

2 heures/Stunden

Un circuit guidé de 2 heures incite à observer la faune et la flore locale et introduit à l'histoire du lac. Le bateau fait escale au "Burfelt" où le centre de découverte de la forêt vous accueille.

Zweistündige geführte Bootsfahrten ermöglichen das Erkunden der lokalen Fauna und Flora sowie einen Einblick in die Geschichte des Stausees. Das Waldentdeckungszentrum "Burfelt" gehört ebenfalls zum Programm.



Solarboot Séi

Informationen, Reservierungen / Informations, réservation:

Maison du Parc: 15 rte de Lultzhausen - L-9650 Esch-sur-Sûre - Tél 89 93 31-1 - Fax 89 95 20 - e-mail: info@naturpark-sure.lu - [www.naturpark-sure.lu](http://www.naturpark-sure.lu)

co-labor

Conception et aménagement de jardins  
Entretien, tailles, plantations  
Travaux forestiers et d'environnement  
Abattage et soins des arbres  
Constructions extérieures

### Pépinière Végétus:

Vente de végétaux et fournitures pour le jardin

Vente de bois de chauffage

### Utilia :

Vente d'outils et de machines

### De Grénge Kuerf :

Vente et livraison sur commande : paniers de fruits et légumes bio

### Floribus :

Vente et livraison sur commande : bouquets et arrangements de fleurs

Cours d'art floral



co-labor s.c.

105, route d'Arlon

L-1140 Luxembourg

Tel : 44 78 83 Fax : 45 92 45

secretariat@co-labor.coop

[www.co-labor.coop](http://www.co-labor.coop)

## Le vélo, un compagnon au quotidien

**V**ous faites du vélo pendant vos loisirs? Vous pensez en faire plus souvent, même au quotidien pour vous rendre au travail ou pour faire des courses dans votre quartier? Alors aidez-nous à promouvoir le vélo, l'instrument idéal pour combiner mobilité et sport. Le vélo fait partie des solutions aux problèmes du trafic, et ceci sans bruit et sans émissions.

Pour vous tenir au courant de nos activités et de l'actualité autour du vélo, vous recevez en tant que membre notre publication LVI-Info quatre fois par an ainsi que notre calendrier de randonnées à vélo.

Devenez membre en versant 15,00€ (20,00€ par ménage, enfants à partir de 14 ans) sur notre compte CCPLLULL LU40 1111 0825 6417 0000 Lëtzebuerger Vëlos-Initiativ a.s.b.l. Luxembourg en mentionnant «nouveau membre» (Pour la cotisation-ménage, veuillez mentionner tous les noms).

Merci pour votre soutien.

## Das Fahrrad, ein täglicher Begleiter

**F**ahren Sie gerne Fahrrad in Ihrer Freizeit? Möchten Sie auch im Alltag mit dem Fahrrad zur Arbeit oder in ihrem Viertel einkaufen? Dann helfen Sie uns das Fahrrad zu fördern: ein ideales Mittel um Mobilität und Sport zu verbinden. Das Fahrrad trägt zur Lösung der Verkehrsprobleme bei und ist zudem abgasfrei und geräuschlos.

Sie halten unser neues LVI-Info in Händen. 4x im Jahr informiert es Sie über unsere Aktivitäten, über Neues rund ums Fahrrad sowie unsere Fahrradtouren. Im LVI-Radtourenkalender, (erscheint jeweils zu Jahresanfang) finden Sie interessante Radtouren.

Unterstützen Sie uns in unserem Engagement für mehr Sicherheit im Radverkehr. Werden Sie Mitglied indem Sie 15,00€ (20,00€ pro Haushalt, Kinder ab 14 Jahre) auf unser Konto der Lëtzebuerger Vëlos-Initiativ a.s.b.l. CCPLLULL LU40 1111 0825 6417 0000 Luxemburg mit dem Vermerk «Neues Mitglied» überweisen. (Bei Haushaltmitgliedschaft geben Sie bitte die einzelnen Namen an).

Vielen Dank für Ihre Unterstützung.

## Impressum

	Heft Nr 72 3/2008
Auflage:	1000 Exemplare
Heft Nr 72	erscheint Dezember 2008
Herausgeber:	LVI asbl, 6 rue Vauban, L-2663 Luxembourg
Telefon/Fax:	(00352) 439030-29 / (00352) 204030-29
Internet:	www.lvi.lu
email:	lvi@velo.lu
Konto:	CCPLLULL IBAN LU40 1111 0825 6417 0000
Photo:	LVI Archiv, ADFC.de, Ecobikers, M. Goldschmit, N. Schmit,
Druck:	Imprimerie Linden

La LVI  
est membre  
de la

**ECF European Cyclists' Federation**  
EUROPÄISCHER RADFAHRER VERBAND • FEDERATION EUROPEENNE DES CYCLISTES em



# NATURATA

Fair a kooperativ mat de Bio-Bauern



Goûtez le bio,  
goûtez la vie!

- 1 Rollingergrund**
  - Lebensmittelgeschäft
  - Metzgerei
- 2 Munsbach**
  - Supermarkt - Lebensmittel
  - Metzgerei
  - Restaurant & Catering
  - Akzent  
(Naturkleider, Spielwaren, Bücher)
- 3 Ettelbrück**
  - Lebensmittelgeschäft
- 4 Hupperdange**
  - Hof-Laden Schanck-Haff
- 5 Dudelange**
  - Lebensmittelgeschäft
- 6 Foetz**
  - Lebensmittelgeschäft
  - Metzgerei



[www.naturata.lu](http://www.naturata.lu)

Äre Spezialist fir Bio- an Demeter-Liewesmëtter



# VELOCENTER GOEDERT

## Un service complet



- Vente de tout type de vélo
- Accessoires de vélo
- Service après vente performant

Ensemble des marques disponibles chez Velocenter Goedert:

**Cannondale, Diamond, Lapierre, Orbea,  
GT, Kuota, Pinarello, Epple, Ridley**

Bereldange	Tél. 26 33 72-617
Foetz	Tél. 57 40 57-417
Hollerich	Tél. 48 87 66-217

[www.velocentergoedert.lu](http://www.velocentergoedert.lu)



**velocenter  
goedert**

Vous n'avez qu'à pédaler